

20
23

AGORA
COOPÉRATIVE
AGRICOLE
Pour vous, avec vous.

RAPPORT D'ACTIVITÉS 2023

Période de référence :
1^{er} juillet 2022 au 30 juin 2023

Une coopérative de proximité

Acteur incontournable de l'agriculture de l'Oise et de la filière céréales du Nord de Paris, la coopérative Agora rassemble 2500 agriculteurs adhérents et 140 collaborateurs.

Groupe coopératif agricole performant, Agora dispose d'une organisation économique au service du revenu de l'adhérent et propose une expertise technique et agroenvironnementale de pointe.

Agora met le cap vers AGORA 2030

Agora se donne les moyens d'être une coopérative résolument tournée vers l'avenir grâce à un projet de transformation ambitieux, co-construit avec l'ensemble des parties-prenantes, et qui se définit par :

- Une agriculture dynamique, diversifiée et performante
- Une production durable, au cœur d'un bassin de consommateurs exigeants
- Des agriculteurs et collaborateurs professionnels et investis
- Des valeurs partagées de Confiance, d'Appartenance et de Performance

Agora poursuit ses engagements vers Agora 2030, à ce titre vous trouverez tout au long des activités de ce rapport des indicateurs que nous mesurons dans le cadre de la performance globale. Ces indicateurs sont résumés en p.55 du rapport.

Retrouvez-nous sur www.coopagora.fr



Table des matières

Édito	4
Faits Marquants de la campagne 2022-2023	8
Une vision lucide d'un monde qui change	16
Notre vision	16
Notre raison d'être	17
Nos valeurs	17
Confiance	17
Appartenance	
Performance	
Nos principes fondamentaux	18
Équilibre économique	
Responsabilité globale	
Gouvernance coopérative	
Notre gouvernance	19
Le conseil d'administration	20
Le comité de direction et de management opérationnel	22
Une gouvernance vivante et dynamique	23
Agora ouvre le dialogue avec la jeunesse	23
Notre territoire	26
Nos axes stratégiques	28
Nos activités	30
Collecter et valoriser les céréales et oléoprotéagineux	31
Fournir des produits et services	37
Accompagner la transition agroécologique	41
Bilan financier	44
Responsabilité globale	54

EDITO

AGNÈS DUWER,
DIRECTRICE GÉNÉRALE
& THIERRY DUPONT
PRÉSIDENT DE LA COOPÉRATIVE AGORA



Que reprenez-vous de la campagne 2022-2023 ?

1

AGNÈS DUWER : La collecte 2022 se révèle comme la 3^{ème} collecte historique pour notre coopérative. Le diviseur est au rendez-vous avec 956 940 T récoltées entre la moisson d'été et d'automne. Complété par une logistique dense avec 1/3 des céréales expédiées au premier trimestre. Le prix final est historique : 297,5 €/T pour le blé et de 635 €/T en colza, du jamais vu ! Une période soutenue, combinée à un contexte d'incertitude, qui a fait envoler les cours des céréales.

Contexte qui s'applique également aux approvisionnements : accès aux produits, sécurisation, volatilité... Durant cette campagne, la coopérative et notre union Inoxa, ont anticipé des positions afin de minimiser l'impact inflationniste. Cette couverture importante et anticipée a évité des ruptures de produits. La campagne 2022/2023 fut donc particulièrement tendue sur le marché des engrais. L'annonce des risques de pénurie a échauffé tous les esprits et l'ensemble de la filière. Finalement, nous avons assisté à un effondrement du prix du gaz en janvier/février, date à laquelle les positionnements des acteurs étaient pris. Pour les adhérents d'Agora,

cela a débouché par des positions en prix moyen historiques, avec par exemple : 80% de prix moyen en Ammonitrates 27 contre 56% pour la récolte 2021 et 29% en 2020.

Une année tendue, voilà ce que je retiens de cet exercice... Une de plus, où gérer les aléas et l'incertitude devient pour toutes les équipes et nos adhérents une habitude !

THIERRY DUPONT : La campagne 2022/2023, fût une année exceptionnelle sur le plan climatique. Une moisson d'été très précoce (à l'exception de 5% de nos adhérents sur certains secteurs), ainsi qu'une moisson d'automne sèche et rapide. Ces conditions climatiques ont été favorables aux feux de moisson. Heureusement, l'anticipation et les échanges réalisés en partenariat avec le SDISS, la Chambre d'Agriculture et les représentants des agriculteurs ont porté leurs fruits. Nous n'avons pas été perturbés dans nos réceptions au silo par des arrêts comme en 2019. Un travail collectif que nous poursuivons dans un contexte de changement climatique.

La moisson 2022 fût courte, avec des cadences de réception très importantes. L'ensemble des collaborateurs de la coopérative est resté mobilisé pour être opérationnel et accueillir les adhérents dans de bonnes conditions. Du côté des approvisionnements, nous avons assisté à une année compliquée durant laquelle, la préoccupation du conseil d'administration a été d'assurer, en toute équité, l'accès aux engrais en termes de volumes et de disponibilités et sans impacter durablement les trésoreries de nos adhérents. Expliquant la décision du conseil de ne pas appeler des avances de trésorerie dans un contexte des engrais historiquement élevé, mais d'appliquer une caution non appelée. Une opération rendue possible par la solidité financière d'Agora.

TD et AD : Les agriculteurs trouvent la force de l'outil coopératif et de l'engagement dans les moments de tensions, durant lesquels la priorité est de gérer les risques et d'avoir accès aux produits nécessaires à la production. Preuve s'il en est, de la modernité de la coopération pour l'agriculture.



2

Comment le contexte a influé sur notre secteur d'activité ?

TD : La guerre en Ukraine et la pandémie de Covid lors de la campagne précédente, avaient remis en avant le lien entre agriculture et alimentation, en renforçant les enjeux de souveraineté alimentaire. Un an après, la désillusion est grande. Nous sommes revenus à une vision court-termiste de l'agriculture où produire redevient tabou. Nous mesurons les défis à relever pour construire le juste équilibre entre des injonctions contradictoires, la gestion des risques et notre capacité à continuer de produire et pouvoir vivre de notre métier.

AD : L'exercice 2022/2023 a révélé la puissance de la crise énergétique. Entre perte de repères et adaptations, notre secteur d'activité est atteint par le contexte eco-énergétique. Tant au niveau industriel que des approvisionnements, le pic historique de 1000€/Mgwh le 26 août 2022 baissant quelques jours plus tard à 400€/Mgwh en est une illustration. Le prix de l'énergie restera certainement élevé au regard de ce que nous avons connu avant 2020. C'est un phénomène structurel

que nous ne pouvons pas négliger dans nos métiers de séchage, de conservation des grains et de logistique.

Flambée des charges opérationnelles, contexte inflationniste à 5,2%, envolée des charges financières sont des éléments historiques, depuis 20 ans, pour toutes les organisations économiques. La coopérative et les exploitations ne sont pas épargnées, et pourtant, nous devons être en maîtrise de nos coûts dans une perspective moyen long terme. C'est un défi à relever collectivement pour notre profession.

Autre défi, le rapport au travail impacté par les tensions successives. Un phénomène structurel dont la coopérative a bien conscience. Nous obligeant à trouver des solutions afin de continuer d'apporter des services à nos adhérents et de la compétitivité. La capacité de la profession, à former et à attirer des compétences est un défi structurel à relever. Défi qui s'inscrira dans la durée afin de faire perdurer nos talents.

3

Où en est Agora de sa feuille de route Agora 2030 ?

AD : Notre projet de transformation s'inscrit dans un rapport au temps et avance en composant avec le contexte qui l'entoure. Pour cette campagne, nos plans d'actions se transforment en actions concrètes et visibles pour nos adhérents coopérateurs. La mise en place d'outils de pilotage de l'énergie sur nos sites, nous permettra d'optimiser les coûts énergétiques tout en répondant aux cahiers des charges et aux qualités de nos différents débouchés. Cela dans une ambition d'orientation marchés résolument compétitive et professionnelle. En parallèle, nous avons connu cette année, la concrétisation des dossiers en lien avec le carbone. Filières Nestlé avec Sols vivants, programme Cargill Regen Connect, méthode Label bas

carbone ... Tous récompensent la performance agronomique des exploitations et poursuivent notre ambition d'accompagner durablement la transition agroécologique des exploitations de nos adhérents. Enfin, la mise en œuvre opérationnelle du regroupement des secteurs et les travaux sur la politique commerciale services adhérents concrétisent un engagement de la coopérative envers sa mission d'apporter aux agriculteurs, les moyens adaptés à la mise en œuvre de leurs projets. Engagement que nous savons réciproque avec des valeurs communes de confiance, d'appartenance et de performance.

TD : L'atteinte de nos objectifs ne saurait se faire autrement que dans

le respect de nos trois principes fondamentaux qui encadrent, au quotidien, chacune de nos décisions et actions : responsabilité globale, équilibre économique, gouvernance coopérative. Des principes indissociables et pour lesquels l'implication de la gouvernance coopérative est nécessaire. Gouvernance qui va se retrouver impactée par un renouvellement générationnel important. Dans notre coopérative, la Commission Jeunes et vie de la coopérative se met activement à l'écoute de cette nouvelle génération pour s'adapter dans la durée à leurs attentes. C'est un prérequis pour conserver une gouvernance dynamique et impliquée. Afin de demeurer une coopérative de proximité, performante et attractive.

Quelles perspectives pour la campagne 2024

4

TD : Pour la campagne 2023/2024, notre attention continuera de se porter sur la performance et la gestion du risque des exploitations de nos adhérents. La volatilité des marchés, les effets ciseaux et la gestion de trésorerie nécessiteront de la vigilance. Nous le remarquons depuis deux campagnes, le contexte influence vigoureusement nos métiers. Notre capacité à anticiper, à s'engager et à construire un modèle collectif résilient, nous permettra de continuer à travailler et à relever le défi des transitions (climatiques, agroécologiques, énergétiques).

AD : Quelle que soit la campagne que nous vivrons, avec son lot d'incertitudes, Agora ne perdra pas de vue le cap qu'elle s'est donnée à travers le projet Agora 2030. C'est l'intérêt d'une feuille de route stratégique claire. Nous devons garder présent à l'esprit que tous nos changements structurels doivent nous permettre de relever les défis et les enjeux de demain afin de toujours être dans l'anticipation pour ne pas subir notre avenir. L'engagement réciproque entre la coopérative et ses adhérents est un atout majeur pour gérer les risques, créer de la valeur individuellement et collectivement et être résilient sur le long terme. Nous devons mettre l'accent sur cet axe stratégique : l'engagement adhérent.

TD : Les phénomènes conjoncturels et structurels que nous vivons, confortent notre conviction que la coopération est un outil capable d'accompagner durablement les exploitations. La collecte 2023 quant à elle se révèle fructueuse. Annonçant un diviseur au rendez-vous pour la campagne 2023/2024.



FAITS MARQUANTS DE LA CAMPAGNE 2022/2023

Juillet 2022

Lancement de la nouvelle politique commerciale Semences dont les prix s'indexent sur le marché

Cette modification permet d'assurer la sécurisation de notre outil industriel d'une part et la sécurisation du prix pour les adhérents d'autre part. Cela tant à l'achat qu'à la multiplication des semences.

26 août 2022

Pic du prix de l'électricité

Un prix historique de 1000€/MgWh. Il y a un an, les prix étaient d'environ 85 €/MgWh. Plusieurs causes sont à l'origine de la forte augmentation des cours, à commencer par le tarissement des flux de gaz russe vers l'Europe depuis le début de la guerre en Ukraine et l'arrêt de nombreux réacteurs nucléaires français d'EDF.

[Plus d'information sur l'outil industriel p.33](#)

8 septembre 2022

Visite d'essais CIVE

Un groupe d'agriculteurs et de collaborateurs a découvert la ferme pilote méthanisation à Venette (60). Le groupe a profité d'une présentation de l'exploitation et de son assolement avec l'intégration des CIVE, des résultats d'essais, le fonctionnement d'un méthaniseur qui alimente 3000 foyers de l'agglomération Compiégnoise. Agora accompagne les adhérents dans leurs choix de pratiques culturales en lien avec la méthanisation.



Septembre 2022

Nomination de référents internes pour la lutte contre le harcèlement sexuel et les agissements sexistes

L'objectif est de sensibiliser et accompagner les situations et les collaborateurs pouvant être concernés en entreprise. Les deux référents, un homme et une femme, ont été formés spécifiquement pour cette mission.

[Indicateurs internes à retrouver p.55](#)

13 septembre 2023

Début de la campagne maïs

Avec 72 000 T de maïs (-34%) et 7 500 T de tournesol (+48%). Une moisson d'automne précoce et en baisse comparée à la récolte 2021. Face à des marchés de l'énergie historiquement hauts et volatiles, la coopérative a ajusté ses prestations de séchage et transports avec les coûts réels.

[Détails p.31](#)

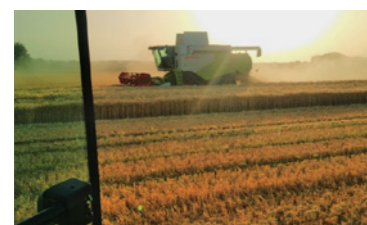


Octobre 2022

Lancement de SCOPIX

un Outil d'Aide à la Décision pour faciliter la saisie des interventions culturales et donc la traçabilité de nos adhérents. Un gain de temps et de fiabilité dans la saisie pour les agriculteurs utilisateurs.

[Détail de l'accompagnement à la traçabilité p.40](#)



Juillet 2022

678 000 T collectées pour la moisson d'été

Une moisson d'été précoce avec des rendements satisfaisants. 3^{ème} collecte la plus importante de la coopérative.

[Détail de l'activité collecte p.31](#)

Septembre 2022

La tonne d'engrais atteint le prix historique de 1000 €/T.

Annonce de YARA sur la disponibilité limitée des engrais dans le cadre du contexte marché des engrais.

[L'actualité engrais p.37](#)

11 septembre 2022

Foire de Songeons organisée par les JA

L'occasion de réunir ruraux et citadins en mettant à l'honneur le monde agricole. Agora s'engage aux côtés des Jeunes agriculteurs de l'Oise et du Val d'Oise à promouvoir l'agriculture et ses métiers auprès du grand public. La Foire de Songeons est une foire agricole principalement d'élevage permettant de mettre à l'honneur les éleveurs d'Agora. Grâce à ce partenariat, Agora et les Jeunes agriculteurs entretiennent la proximité qui les lie sur leur territoire.

[Détail de notre engagement avec la jeunesse p.23](#)



16 septembre 2022

Formation avec Frédéric Thomas pour la clôture de la promotion 2022 des AGROclub ACS

Les 58 agriculteurs engagés et collaborateurs de la coopérative présents ce jour ont pu profiter d'une formation éclairante par Frédéric Thomas, expert national en ACS. Ce dernier a rappelé l'importance de créer des références, d'être force de proposition et de monter en compétences collectivement à l'échelle de notre territoire.

[L'activité du pôle agroécologie p.41](#)

23 octobre 2022

Course 14/18 à Thiescourt

Les adhérents et collaborateurs d'Agora ont parcouru 10 km et franchi 50 obstacles. L'occasion de se rassembler, fédérer et partager autour des valeurs que nous partageons : performance, appartenance et confiance.



1^{er} décembre 2022

Finalisation du lancement des secteurs opérationnels

Ils ont pour objectifs d'optimiser, d'équilibrer, de renforcer les interactions et professionnaliser les équipes.

[Voir la carte p.26](#)



13 décembre 2022

Assemblée Générale

Dans un contexte d'instabilité, coopérons pour créer de la valeur. 250 participants adhérents et partenaires ont décrypté les temps forts de la campagne 2021/2022, plongé dans les avancées du projet Agora 2030, assisté à la remise de diplôme des adhérents HVE, levé les mythes de l'entrepreneur avec une intervention de Philippe Silberzahn, professeur de stratégie à EM Lyon Business School, auteur et conférencier.

[Vie démocratique p.20](#)

15 décembre 2022

Abonnement à l'outil OptiElec

Il permet d'analyser et d'optimiser l'utilisation de l'électricité sur des sites pilotes avec La Coopération Agricole Solutions +. Cette action s'inscrit dans une logique d'amélioration continue et d'innovation incrémentale quotidienne.

[Détails p.33](#)

2 février 2023

AGROforum : L'agriculture face aux défis climatiques, adaptons nos pratiques !

L'ambition de cet événement technique et prospectif est d'ouvrir le champ des possibles à nos adhérents pour innover et se projeter vers l'avenir. La conclusion de cette édition 2022 porte sur la diversité des leviers agronomiques, qui nous aideront à relever, en collectif, les défis de l'agriculture face aux changements climatiques.



15 février 2023

Adhésion à l'Observatoire de la Fertilité des Sols

en Hauts de France animé par Arvalis, Institut du végétal. L'objectif pour la coopérative et chacun des partenaires : avoir de la référence et suivre des indicateurs concrets vis à vis de nos changements de pratiques et des évolutions climatiques sur nos systèmes de culture.

[Témoignage p.41](#)



21 au 28 novembre 2022

8 Assemblées de section

Thierry Dupont Président et Agnès Duwer, Directrice Générale accompagnés des managers de la coopérative sont revenus sur les faits marquants de la campagne 2021/2022. L'occasion de voir qu'Agora est au rendez-vous de la performance et prête à relever les défis de sécurisation, d'optimisation et de valorisation grâce à la coopération et à l'engagement.

[Edito p.4](#)



7.8.9 décembre 2022

3 Réunions techniques d'hiver pour partager et diffuser l'acquisition de références à travers l'expérimentation.

Prise de hauteur sur le contexte pédoclimatique 2022 et perspectives 2023, fertiliser mon exploitation demain et améliorer mon bilan carbone, adapter les itinéraires techniques face à la complexité des enjeux (colza, orge d'hiver, blé) : autant de sujets prospectifs pour accompagner nos adhérents dans leurs choix de pratiques culturales.

[Accompagnement agronomique p.41](#)

1^{er} janvier 2023

Lancement de la nouvelle PAC 2023/27 et modification du référentiel HVE

Ces changements impactent directement le quotidien de nos adhérents et des équipes de la coopérative. Ils sont le reflet d'une adaptation quotidienne de nos adhérents à l'égard de la réglementation.

[Détail de l'accompagnement à la traçabilité p.40](#)

Février 2023

Lancement de la livraison directe ferme pour les semences de maïs et de tournesol

Ce nouveau processus de livraison limite la manutention et optimise les transports. Une opération réussie, pour les maïs et tournesols, qui libère de la charge de travail pour les collaborateurs dans la préparation de commande, réduit les coûts de transport et les émissions de CO₂, diminue les freintes liées à la manutention et réduit les déplacements des adhérents sur les sites de la coopérative.





3 mars 2023

Agora et Nestlé officialisent un contrat qui valorise économiquement la performance agronomique des exploitations agricoles

À travers le référentiel Sols vivants avec Eathworm et un accompagnement des 5 agriculteurs pilotes tout au long de l'année, ce partenariat consiste à construire une filière sur le maïs cultivé avec les principes de l'agriculture régénérative.

Détails p.42



10 mars 2023

Lancement des 72 audits d'exploitation à la certification environnementale HVE

41 exploitations renouvellent leurs audits initiés en 2021 et 28 nouvelles exploitations s'engagent dans l'accompagnement avec Agora. Avec l'application du nouveau référentiel, 32 exploitations ont obtenu la certification CE2 et 37 la certification HVE.

Détail de l'accompagnement HVE p.39



24 février 2023

1 an de guerre en Ukraine

L'agriculture et notamment les exportations de céréales se retrouvent directement impactées par ce conflit. Les cours de céréales et de l'énergie ont subi une volatilité historique, nous rappelant l'intérêt de travailler collectivement pour être résilient face aux facteurs externes.



31 mars 2023

Journée Jeunes adhérents

Une dizaine de Jeunes agriculteur(trice)s a partagé une journée dédiée à la découverte de la coopérative. L'occasion de se rencontrer, d'échanger et de présenter les projets tant sur leurs exploitations qu'au sein d'Agora.

Détail de l'engagement avec les Jeunes p.23

12 avril 2023

Présentation de la feuille de route et d'exemples concrets des avancées d'Agora sur l'accompagnement de ses adhérents en matière d'agroécologie à l'Académie de l'Agriculture

A travers 4 exemples concrets : colza associé avec des plantes compagnes, démarches carbone, accompagnement à la certification environnementale HVE, AGROclub ACS - club agriculteurs, Emmanuel LETESSE, responsable du pôle agroécologie, a illustré les clés de réussite pour aborder la transition agroécologique.

L'axe agroécologie p.28



23 mai 2023

Agora valorise le potentiel de séquestration du carbone de ses adhérents avec le programme Cargill Regen Connect

Dans le cadre d'un projet pilote, 22 exploitations sont engagées avec Agora pour une surface 2300 hectares. Le programme récompense les principes fondamentaux de l'Agriculture de Conservation des Sols (ACS) et s'inscrit dans la continuité de la formation délivrée auprès de nos adhérents dans le cadre des AGROclub ACS.

Détail p.42

7 juin 2023

Visite d'essais Agora Les Estivales AGROexpé

300 agriculteurs adhérents se sont réunis sur la plateforme agroécologique de Catenoy pour découvrir les solutions innovantes à la conduite de leurs exploitations et profiter d'un moment de convivialité.



11 mai 2023

Agora Partenaires des Unitechdays avec UniLasalle

Un double intérêt : soutenir les étudiants dans leurs initiatives de partager des solutions agronomiques innovantes et prendre part aux projets collectifs comme les Unitechdays.

Détail de l'axe partenariat p.28

26 mai 2023

Visite spécifique agriculture biologique à Légantiers

Avec son ambition d'accompagner tous les systèmes de cultures, Agora propose chaque année à ses adhérents engagés en agriculture biologique la visite d'une plateforme d'expérimentation dédiée afin de découvrir les nouveautés.

8 juin 2023

Clôture de l'Agora des collèges

Notre opération Agora des collèges explique l'agriculture et ses métiers aux collégien(ne)s de l'Oise et du Val d'Oise depuis 6 ans. Avec une édition spéciale agriculture, enjeux et actualités, les 250 collégiens de cette promotion ont réfléchi et partagé sur leurs visions de l'agriculture et de l'alimentation.

Détail p.25



19 au 23 juin 2023

8 Réunions avant moisson

L'engagement réciproque dans le collectif est créateur de valeur sur le long terme. A la veille du début de la moisson 2023, c'est le message que nous retenons des 8 réunions avant moisson qui ont réuni 300 de nos adhérents. Ces réunions sont des moments privilégiés pour échanger sur divers sujets d'actualité avec nos adhérents et ainsi demeurer une coopérative de proximité, performante et attractive.

Notre raison d'être p.17



25 juin 2023

Finalisation des diagnostics label Bas carbone avec 30 Jeunes agriculteurs dans le cadre du projet AGROcarbone avec l'ADEME

Le projet se poursuit avec la vente de crédits carbone.

Détail p.42

14 et 15 juin 2023

3 Réunions désherbage

Devant l'état de salissement en graminées des parcelles cette année, la coopérative propose à ses adhérents différents temps forts pour répondre à leurs questions et leur permettre de construire leurs futures stratégies de désherbage.

Détail accompagnement agronomique p.41

9 juin 2023

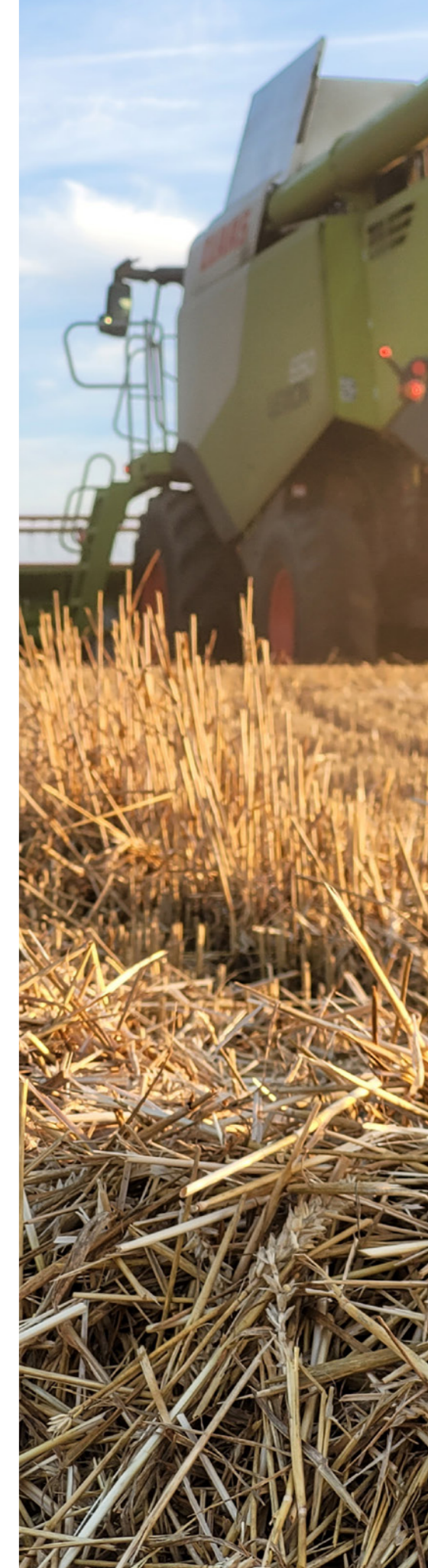
Visite d'essais partenaires

70 partenaires réunis pour échanger sur les techniques, les solutions innovantes et partager un moment de convivialité. Agora compte sur ses partenariats pour réaliser sa mission de co-construire une agriculture de production, durable, au bénéfice des Hommes et du Territoire.

Détail de l'axe partenariat p.28



► Découvrez notre vidéo Agora!
[Faits Marquants 2022/2023](#)





UNE VISION LUCIDE D'UN MONDE QUI CHANGE

POUR CONTINUER DE MENER À BIEN
NOTRE PROJET COMMUN ET RÉPONDRE
AUX BESOINS DE NOS TERRITOIRES
VIVANTS ET DE LEURS MUTATIONS,
AGORA DÉPLOIE UN PROJET GLOBAL DE
TRANSFORMATION BÂTIT SUR UNE VISION
LUCIDE D'UN MONDE QUI CHANGE.

Notre vision se définit par...

- ▶ **... Une agriculture dynamique**, diversifiée, moderne et performante reconnue par la société pour sa fonction de production durable de ressources alimentaires, non alimentaires ... ainsi que pour sa contribution positive sur l'environnement
- ▶ **... Des agriculteurs professionnels**, aux multiples compétences, impliqués dans leur écosystème et capables de transformer en profondeur leurs pratiques et leurs organisations et de saisir les opportunités de développement agricole
- ▶ **... Un territoire au cœur d'un bassin de consommation** important et en pleine mutation. Situé à proximité d'infrastructures logistiques et agroindustrielles modernes, il permet de valoriser les matières premières agricoles vers des débouchés locaux et internationaux. Il intègre un tissu diversifié d'acteurs économiques et institutionnels capables de co-construire une dynamique économique, sociale et environnementale porteuse d'avenir.

NOTRE RAISON D'ÊTRE

Nous devons **apporter aux agriculteurs**, les **moyens adaptés** à la mise en œuvre de leurs **projets**, ainsi que les **solutions innovantes** indispensables à l'amélioration de **la robustesse de leurs exploitations**.

C'est pourquoi, notre mission fondamentale est d'être **un acteur régional reconnu**, participant à la **co-construction** et à la **valorisation d'une agriculture de production, durable**, au bénéfice des Hommes et du territoire.

Notre ambition, en nous appuyant sur nos valeurs, est de réussir ces défis, tout en demeurant **une coopérative de proximité, performante et attractive**.

NOS VALEURS

Nous sommes fiers de nos valeurs, ce sont elles qui nous rassemblent. Elles s'incarnent au quotidien dans tous les aspects de notre fonctionnement. Elles constituent les spécificités revendiquées de notre culture d'entreprise.

La confiance

« Grâce au respect, à la transparence, à l'équité, à l'engagement, nous coopérons avec nos adhérents, collaborateurs et partenaires pour cultiver la confiance »

L'appartenance

« Notre relation de proximité est au service du développement des projets. Faire ensemble, coopérer et favoriser l'intelligence collective nous permet de faire grandir notre esprit d'appartenance »

La performance

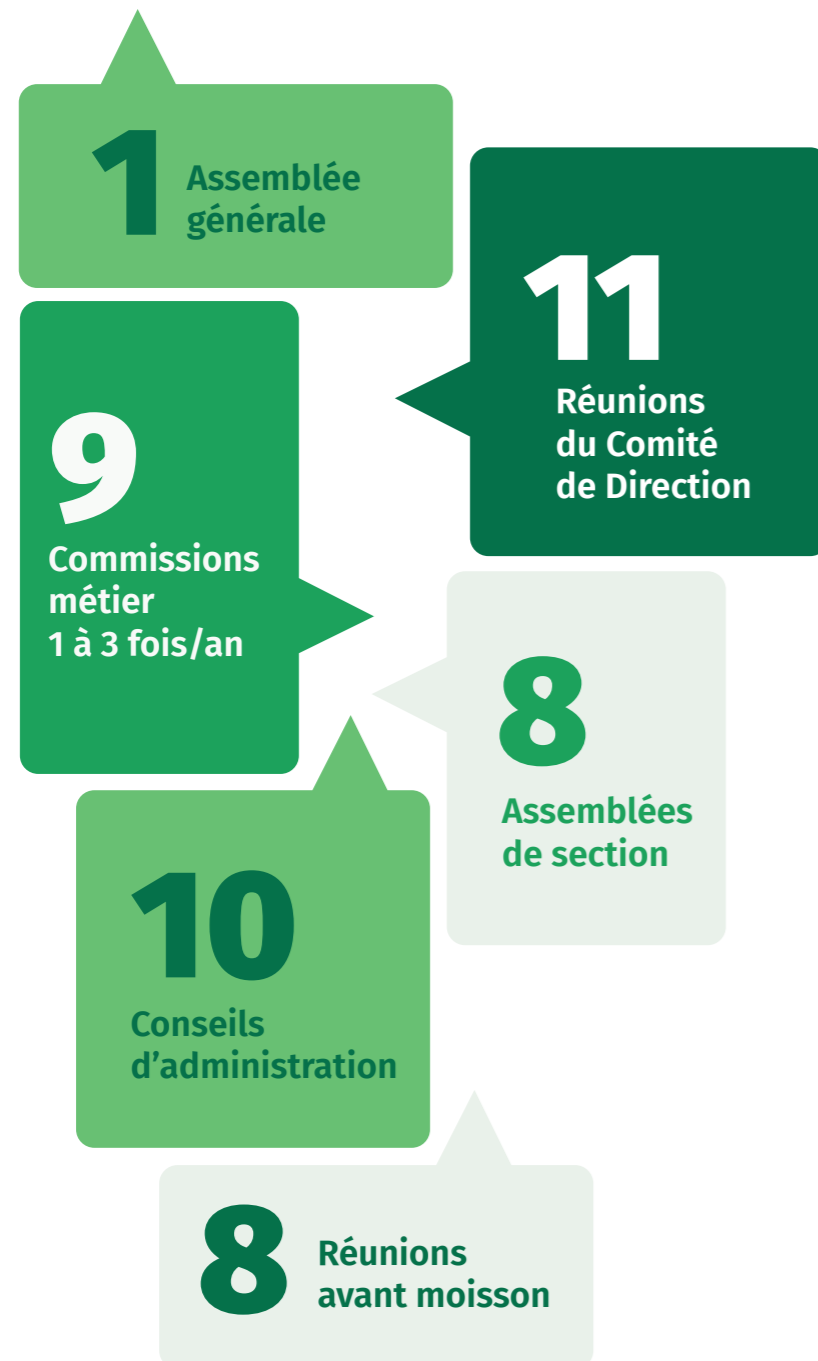
« Notre audace, notre capacité à innover, notre professionnalisme, notre exigence du résultat participent à notre performance et à celle des exploitations agricoles »

▶ Découvrez notre vidéo Agora!
[3 minutes pour comprendre le projet Agora 2030](#)



NOS PRINCIPES FONDAMENTAUX

L'ATTEINTE DE NOS OBJECTIFS NE SAURAIT SE FAIRE AUTREMENT QUE DANS LE RESPECT RIGOUREUX DE NOS VALEURS. NOS TROIS PRINCIPES FONDAMENTAUX ENCADRENT, AU QUOTIDIEN, CHACUNE DE NOS DÉCISIONS ET ACTIONS.



Gouvernance coopérative

Agora affirme son statut coopératif et revendique un mode de fonctionnement reposant sur l'engagement sans cesse renouvelé des adhérents dans ses processus de décision et de fonctionnement.

► Retrouvez les chiffres clés des principes porteurs p.55

Responsabilité globale

La coopérative, en tant qu'acteur responsable du territoire, pilote son développement en recherchant une performance durable. Elle considère que ses résultats non financiers construisent la pérennité de son projet.

Équilibre économique

Le modèle économique de la coopérative repose sur le juste équilibre entre la rémunération du travail des adhérents et la consolidation des capacités de l'entreprise à résister aux aléas de ses marchés et à maîtriser l'évolution à long terme de ses activités et de ses projets.



LE CONSEIL D'ADMINISTRATION

Le Conseil d'administration, composé de 20 membres, définit la stratégie de la coopérative, fixe la rémunération des matières premières et contrôle la bonne gestion de l'entreprise.



Thierry Dupont
Président
Plateau Picard



Edouard Degremont
Vice-Président
Pays de Thelle



Amaury Toupet
Vice-Président
Valois



Aymar De Laveaucoupet
Trésorier
Plaine d'Estrées



Fabrice Plasmans
Secrétaire Général
Pays de France



Olivier Crécy
Membre du bureau
Vexin



Etienne Grodet
Membre du bureau
Plateau Picard



Nicolas Borgoo
Membre
Picardie Verte



Jean-Pierre Bricout
Membre
Plaine d'Estrées



Sylvie Thoma
Membre
Picardie Verte



Luc Caron
Membre
Picardie Verte



Damien Arnould
Membre
Pays de France



Thomas Defosse
Membre
Noyonnais



Romain Fayeulle
Membre
Vexin



Mathieu Sainte-Beuve
Membre
Plateau Picard



Florian Strube
Membre
Plaine d'Estrées



Cédric Thomassin
Membre
Valois



Hervé Vaessen
Membre
Pays de France



Grégoire Lhotte
Membre
Plaine d'Estrées



Baptiste Monmirel
Membre
Pays de France

Retrouvez la vidéo
[Agora et ses visages](#)



LE COMITÉ DE DIRECTION ET DE MANAGEMENT OPÉRATIONNEL

■ comité de direction
 ■ comité de management opérationnel



Agnès Duwer
 Directrice Générale



Thomas Taldir
 Responsable du pôle Céréales



Emmanuel Letesse
 Responsable du pôle Agroécologie



Romuald Doublet
 Responsable du pôle Industriel



Gautier Lerond
 Directeur Commercial et Marketing



Claire Courtier
 Responsable Services



Aymeric Dezobry
 Responsable Semences



Valérie Col
 Chef de projets



Salomé Camur
 Directrice Administratif et Financier



Gautier Harlaut
 Responsable du Contrôle de Gestion



Christophe Karst
 Responsable du système d'information



Honorine Ouin
 Responsable Communication



Patricia Farge
 Responsable des Ressources Humaines



Laurent Gatine
 Responsable de secteur



Christophe Debavelaere
 Responsable de secteur



Olivier Criville
 Responsable de secteur

Une gouvernance vivante et dynamique !



« La co-construction entre les élus et les équipes opérationnelles de la coopérative est systématique dans chaque prise de décision. La régularité de nos rencontres et le dynamisme avec lequel est animée la gouvernance permettent d'aborder chaque sujet avec recul et objectivité dans l'intérêt des agriculteurs adhérents. « Seul on va plus vite, ensemble on va plus loin » : c'est à travers ce principe que nous avons construit notre projet Agora 2030, et c'est cette logique que nous cultivons pour les années à venir ».

Édouard Degremont
 Vice-Président et Président de la commission «Jeunes et vie de la coopérative»

Agora ouvre le dialogue avec la jeunesse

AFFIRMER SON STATUT COOPÉRATIF ET S'ENGAGER POUR LA GOUVERNANCE COOPÉRATIVE

Pour cette édition du Rapport d'activité 2023, nous vous proposons un zoom sur les travaux de votre coopérative en lien avec la jeunesse. Immergez-vous dans les coulisses d'Agora.

La profession agricole fait face à des bouleversements structurels et parmi eux une diminution drastique du nombre d'agriculteurs due notamment au renouvellement des générations. La surface agricole de la coopérative Agora de l'Oise et du Val d'Oise subit une érosion régulière, conséquence de l'urbanisation et de l'extension de la métropole parisienne, avec -3% de SAU entre 2000 et 2020. Sur ce même temps on assiste à une réduction de 36% du nombre d'exploitations agricoles. Un phénomène qui s'accélère d'année en année.

Consciente de l'enjeu du renouvellement des générations et de l'importance d'attirer de nouvelles compétences, Agora s'engage auprès de la jeunesse à différentes échelles : journée spéciale jeunes adhérents, parcours Atouts Jeunes, soutien d'initiatives locales étudiantes, Agora des collèges, embauches de contrats en alternance ou encore le partenariat avec les Jeunes agriculteurs de l'Oise et du Val d'Oise. Tant d'occasions d'ouvrir le dialogue et de promouvoir l'agriculture.



Accueillir et accompagner les contrats en alternance

Chaque année, c'est environ une dizaine d'offres de contrat en alternance qui sont pourvues, favorisant ainsi l'insertion des jeunes dans la vie professionnelle. Diverses missions telles que : technicien(ne) commercial(e), magasinier(e), agent de silo, expérimentation, dossier carbone ... autant d'expertises permettant aux étudiants de se former et de révéler leurs compétences au sein de notre domaine d'activité porteur de valeurs.



Des journées dédiées aux Jeunes adhérents

Cela fait maintenant deux ans que la coopérative organise des journées spéciales à destination de ses jeunes adhérents pour découvrir le fonctionnement de la coopérative et échanger sur les visions à venir. A cette occasion, un participant

témoigne : « La coopérative pour moi c'est comme un associé, nous avons besoin d'elle autant qu'elle a besoin de nous pour travailler ». Pour Agnès Duwer, Directrice Générale d'Agora : « La coopérative est un modèle où l'on doit assurer un équilibre

permanent, ces moments de contact avec les jeunes sont structurants pour l'avenir. Ils nous permettent de toucher du doigt la diversité des profils d'agriculteurs pour lesquels nous devons être un partenaire attractif ».

Agora des collèves

UN PROJET PÉDAGOGIQUE POUR LES COLLÉGIENS

Dans le cadre de son opération Agora des collèves - programme pédagogique à destination des collégiens de l'Oise et du Val d'Oise pour promouvoir l'agriculture et ses métiers - Agora innovait pour cette 7^{ème} édition avec une toute nouvelle accroche : Agriculture, enjeux et actualité ! L'idée est d'interpeller les collégiens sur leur quotidien et de leur parler, toujours plus concrètement, des agriculteurs et de l'ensemble des défis auxquels répond l'agriculture d'aujourd'hui.

L'occasion pour les jeunes de s'interroger et de proposer leur vision de notre système alimentaire en 2030 : automatisation des pratiques culturales,

inquiétude envers le réchauffement climatique et la disponibilité en eau, sécurité alimentaire... et aussi l'opportunité pour les binômes collaborateurs/adhérents engagés dans l'opération de :

- Rencontrer les jeunes générations, leur faire découvrir nos métiers agricoles, les différentes productions, leurs débouchés, nos pratiques vertueuses et de transmettre avec passion le sens de l'agriculture et ses défis.
- Créer un lien privilégié et fédérer les adhérents, les collaborateurs, les professeurs et les collégiens grâce à une opération ancrée sur son territoire.



« Une coopérative c'est avant tout une aventure humaine. Nous sommes de passage, en travaillant avec ce que les anciens nous ont laissé et en construisant, pour laisser une stratégie, une vision, un outil industriel performant qui ne fonctionne que si on le partage. Le partage avec les jeunes permet d'envisager l'avenir sereinement. C'est ce qui nous fait avancer. C'est ce qui fait la vie de nos outils ».

Thierry Dupont
Président de la coopérative

La promotion de l'agriculture avec les Jeunes Agriculteurs

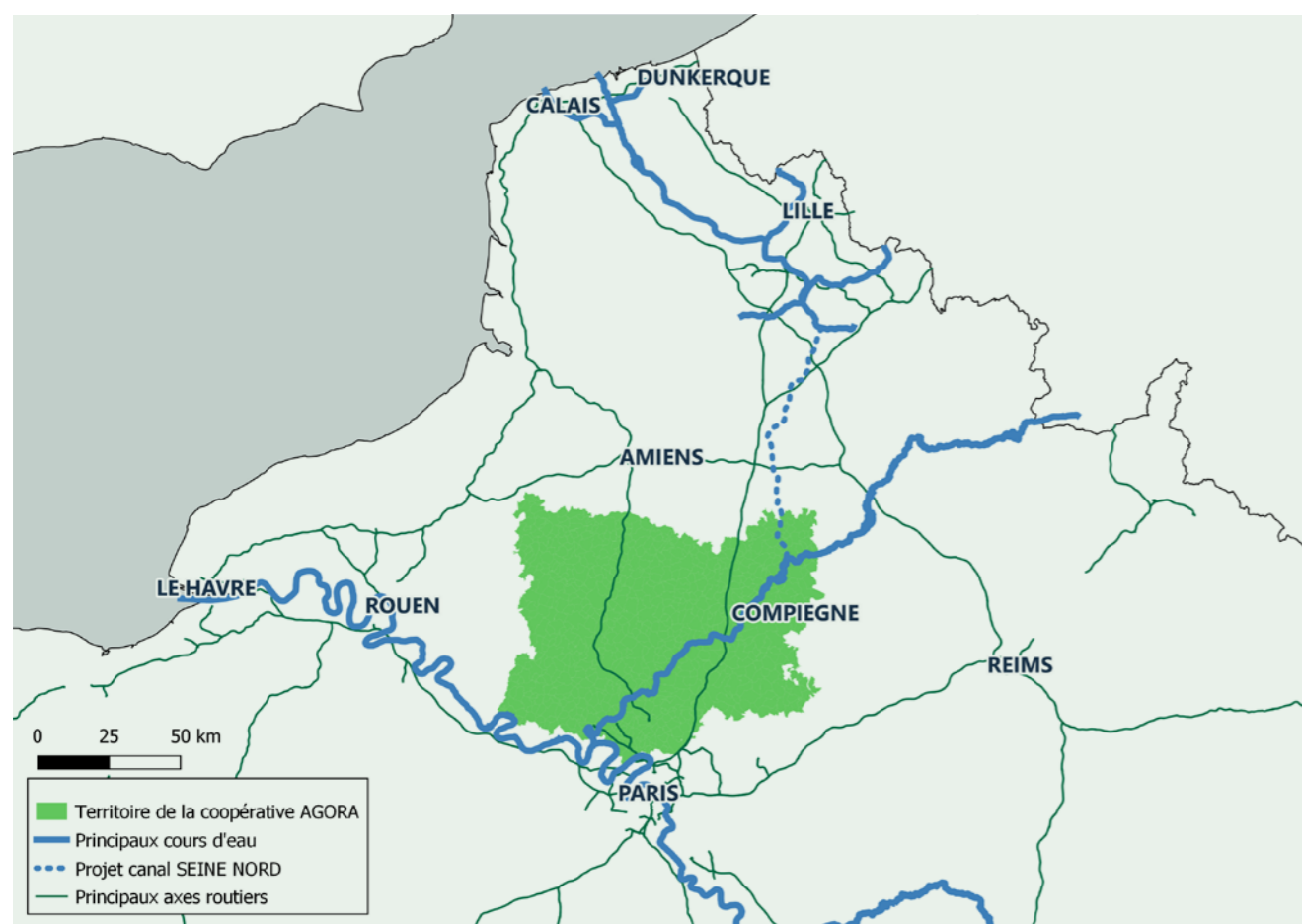
La coopérative soutient, lors des fêtes agricoles locales, l'ambition des Jeunes Agriculteurs (JA) de l'Oise et du Val d'Oise de promouvoir l'agriculture. En partenariat avec les JA, les événements grand public sont l'opportunité de partager et d'expliquer avec des animations ludiques notre mission. De manière plus globale, Agora souhaite initier, favoriser et participer activement aux initiatives, notamment territoriales, quelles qu'en soient l'origine ou la nature, dès lors qu'elles contribuent aux finalités que la coopérative s'est données.

Agora est convaincue que les valeurs portées par la coopérative : appartenance, confiance et performance sont et sauront être créatrices de valeurs ajoutées pour les générations d'aujourd'hui et à venir.



NOTRE TERRITOIRE

AGORA SE SITUE AU CARREFOUR DE NOMBREUX DÉBOUCHÉS, UNE POSITION STRATÉGIQUE SUR LES VOIES NAVIGABLES LUI PERMETTANT D'ACHEMINER LES MARCHANDISES VERS LES PORTS ET DEMAIN DE RELEVER LES DÉFIS DE LA DÉCARBONATION.



Forte d'un maillage territorial important, la coopérative Agora compte 54 sites de collecte répartis sur 8 régions institutionnelles.

Le regroupement opérationnel en 3 secteurs homogènes s'est finalisé le 1^{er} décembre 2022. Afin de s'adapter à un contexte en pleine mutation, cette évolution permet de :

- Optimiser l'organisation opérationnelle interne afin de créer de la valeur
- Équilibrer et homogénéiser les nouveaux secteurs en créant des synergies
- Renforcer et développer les interactions pour plus de cohérence, de collaboration et de fluidité
- Professionnaliser les équipes et développer les compétences pour gagner en efficacité et engagement.



Tant de défis à relever par les équipes Agora afin d'accompagner nos adhérents dans la durée.

NOS AXES STRATÉGIQUES

NOTRE RAISON D'ÊTRE STRUCTURE NOTRE PROJET COMMUN. IL SE BÂTIT DANS LE TEMPS, À PARTIR DE CINQ AXES STRATÉGIQUES INDISSOCIABLES QUI DÉFINISSENT NOS OBJECTIFS À MOYEN ET LONG TERME ET ORIENTENT NOS ACTIONS.

Agroécologie

Nous avons pour ambition de **développer et diffuser les solutions techniques, les méthodes et les savoir-faire**, permettant à nos adhérents d'être acteurs de la **transition agroécologique** et d'**adapter leurs productions aux exigences des marchés et de la société**, quel que soit le modèle qu'ils choisissent.

L'axe stratégique de l'Agroécologie est fondamental car il est la condition pour que nous puissions continuer de produire. Il doit être un support offensif et positif de la création de valeur pour les adhérents.

Orientation marchés

Nous voulons nous mettre en **capacité de développer et diffuser les solutions commerciales, marketing, industrielles** et les **savoir-faire** permettant aux adhérents d'anticiper l'**adaptation de leur système** et **leurs productions aux exigences des consommateurs** et des citoyens ainsi qu'aux opportunités générées par nos marchés.

L'axe stratégique de l'orientation marché est fondamental, car c'est la condition pour que nous puissions continuer de vendre et de le faire au « juste prix ».

Innovation

Nous souhaitons nous doter d'une réelle **capacité à innover et être proactif sur les évolutions** à mettre en œuvre et ainsi permettre à nos adhérents de saisir, individuellement et collectivement, les **opportunités qui se présentent**.

L'axe stratégique de l'innovation est indispensable car si nous voulons produire et vendre dans des conditions optimales, il nous faut diffuser des solutions nouvelles, adaptées à nos objectifs.



« Notre coopérative c'est notre outil. Pour être toujours en mesure d'accompagner durablement les adhérents, elle doit pouvoir se mettre en mouvement, s'adapter et investir dans la fiabilisation de ses processus, sa transformation digitale et son outil industriel. La formation, le partage et la standardisation de bonnes pratiques sont également un élément clé de réussite pour se mettre en capacité d'innover afin de s'améliorer continuellement ».

Olivier Crécy
Administrateur et président
de la Commission Investissements.

Partenariats

Nous voulons initier, favoriser et **participer activement aux initiatives, notamment territoriales**, quelles qu'en soient l'origine ou la nature, dès lors qu'elles contribuent aux finalités que la coopérative s'est données.

L'axe stratégique du développement de nos partenariats est également indispensable, car nous devons collaborer pour innover, produire et vendre dans des conditions optimales.

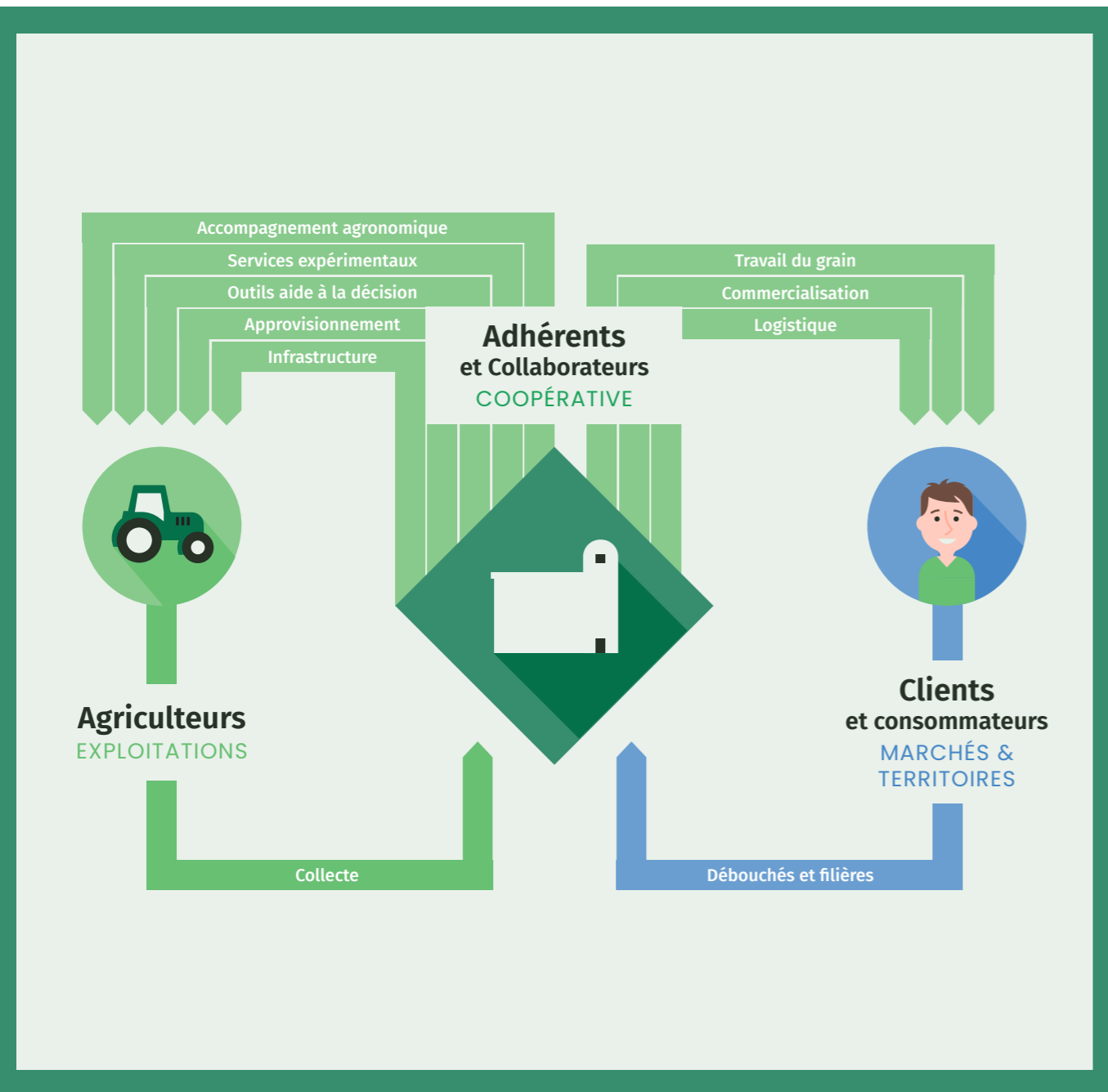
Engagement

Nous voulons promouvoir, avec nos adhérents, un **engagement réciproque durable et attractif**, se fondant sur une relation qui progresse constamment en termes d'intensité et de durée et qui intègre une **vision globale de l'exploitation**.

Cet axe stratégique est indissociable de la notion de PARTAGE, inhérent à notre statut coopératif, impliquant engagement réciproque et respect de chacun.

NOS ACTIVITÉS

À L'AVANT DES EXPLOITATIONS
ET À L'AMONT DE TOUTE UNE FILIÈRE

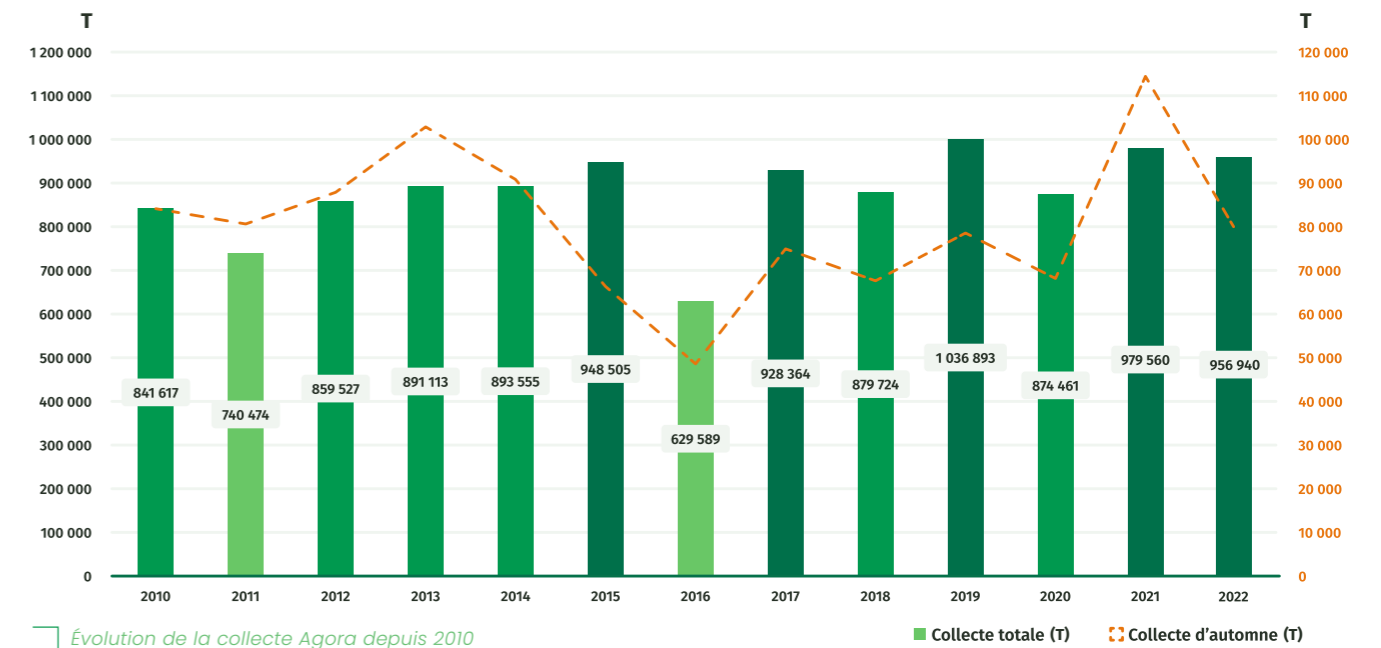


COLLECTER ET VALORISER LES CÉRÉALES ET OLÉOPROTÉAGINEUX

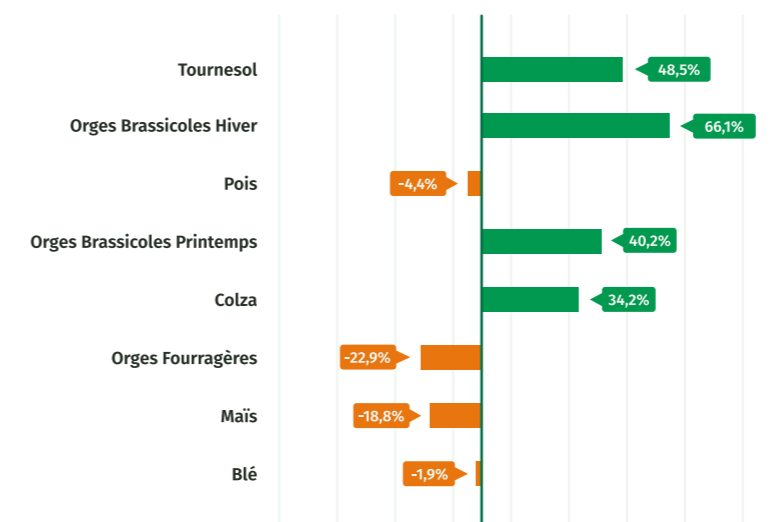
De la collecte à la commercialisation

La campagne 2022 se caractérise comme la 3^{ème} collecte la plus importante de la coopérative après 2021 et 2019. La moisson d'été s'est révélée précoce avec des rendements satisfaisants supérieurs à la moyenne. La tendance à la hausse de la collecte de tournesol

s'est confirmée avec un volume record cette année en croissance de 48%. A l'inverse, un recul significatif de la collecte des maïs est observé, visiblement impacté par une baisse des surfaces et une chute des rendements en comparaison à la campagne 2021.

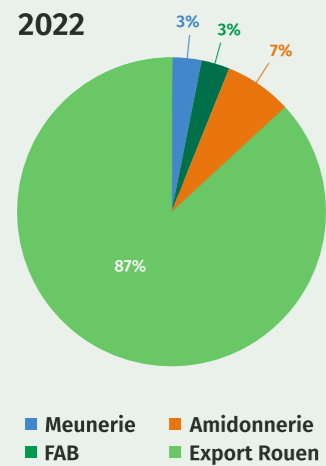
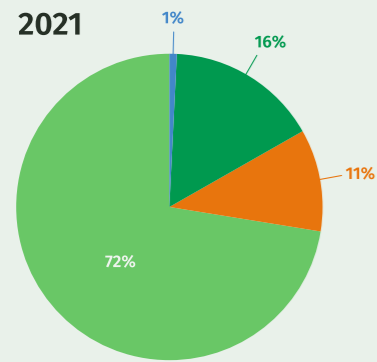


Évolution de la collecte Agora depuis 2010

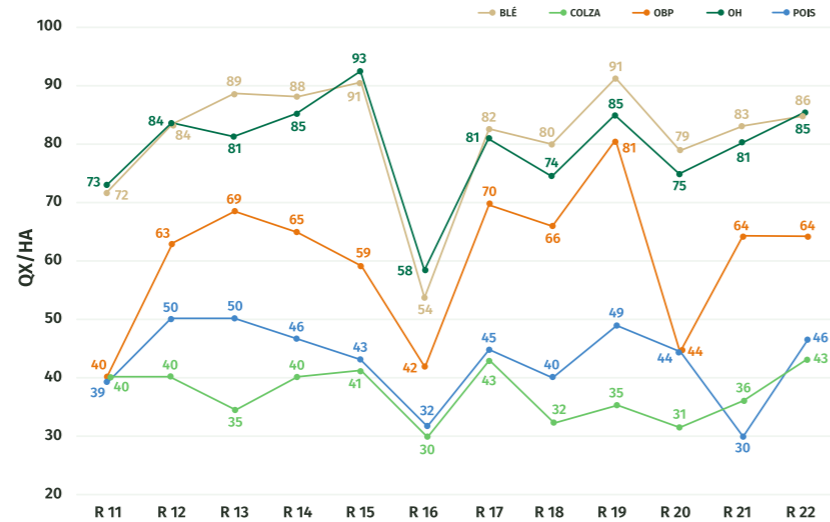


Évolution de la collecte des principales productions (2022 vs 2021)



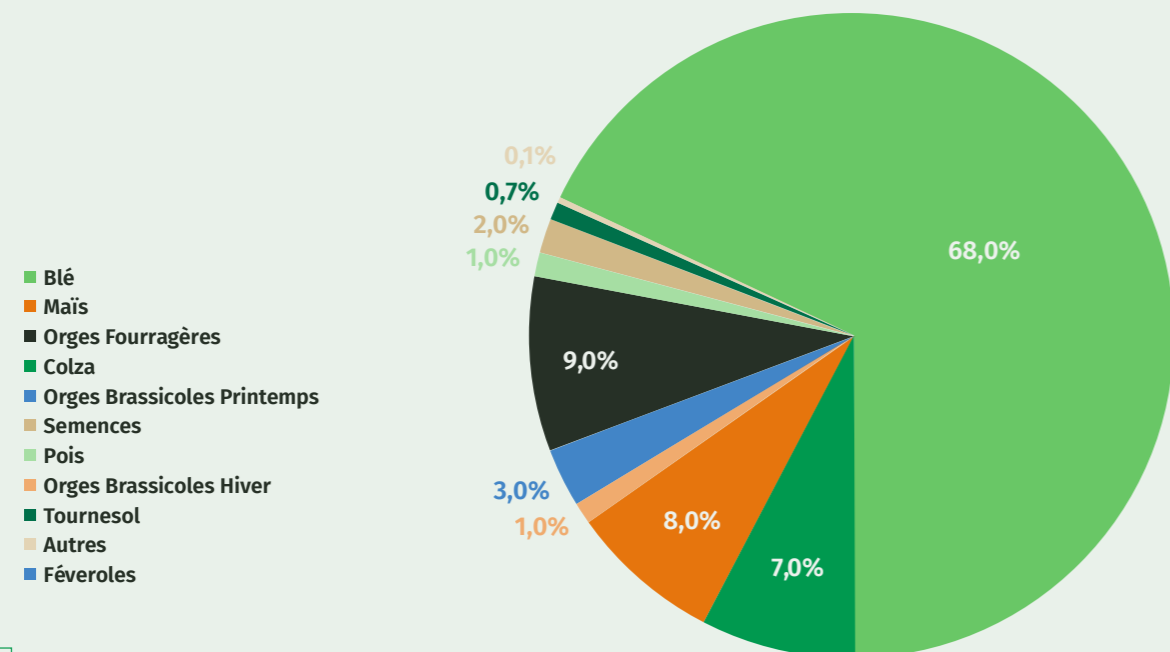


↳ Débouchés blé Agora 2022 VS 2021



↳ Historique des rendements toutes cultures Agora

Durant la récolte 2022, malgré quelques problématiques de protéines, le marché a bénéficié d'une activité à l'export soutenue. C'est pourquoi, contrairement à 2021, où les équipes de la coopérative ont adapté significativement les débouchés pour répondre à la problématique des poids spécifiques, **en 2022, 90% des marchandises se sont dirigées vers un débouché à l'export à Rouen.**



↳ Répartition de la collecte 2022 par culture

Nos partenaires



Créer des synergies pour développer nos compétences sur les marchés internationaux

Pour la commercialisation des productions de ses adhérents, Agora fait partie de Ceremis. Cette union de commercialisation regroupe 5 coopératives : Unéal, Valfrance, SanaTerra, UCARA et Agora. Elle permet de mutualiser les moyens pour amener de la performance et de la sécurisation sur la mise en marchés et la logistique.



Agora valorise les céréales et oléoprotéagineux de ses adhérents en agriculture biologique

Pour accompagner les agriculteurs de son territoire ayant développé un modèle de production en agriculture biologique, la coopérative développe depuis une dizaine d'années ses points de collecte. Ainsi, on compte en 2023, 10 sites de collecte et 1 site de stockage. La commercialisation de ces grains est réalisée dans un cadre collectif au sein de l'Union Coops Bio Céréales (UCBC) regroupant 11 coopératives de France.

Travailler le grain grâce à nos outils industriels

La coopérative Agora c'est 54 sites implantés dans l'Oise et le Val d'Oise. Au quotidien, la maintenance préventive et l'amélioration continue de nos outils permettent de travailler les céréales et oléoprotéagineux de nos adhérents afin de les mettre en marché.

Afin d'optimiser les ressources énergétiques et répondre au cahier des charges de nos clients dans une logique d'amélioration continue, Agora se dote d'Outils d'Aide à la Décision.



Adhésion à un outil de pilotage de l'électricité OptiElec

Optielec est une solution dédiée à l'optimisation de la consommation électrique des coopératives. Le contexte actuel d'augmentation des coûts énergétiques impose de déployer des initiatives efficaces pour réduire la consommation d'énergie et améliorer la performance industrielle. OptiElec permet, chaque jour, de récupérer les courbes de charges de l'ensemble des sites, de les analyser et de les rendre compréhensibles afin

d'identifier les postes à optimiser. Chez Agora, les principaux sites, représentant 80% de la consommation électrique, sont équipés avec OptiElec et les coordinateurs globale de la consommation électrique. Cet outil, développé par La Coopération Agricole Solutions +, permet d'identifier les points de vigilance et d'accompagner la décision en termes de consommation d'électricité.

Développer les filières à valeur ajoutée

Grâce à l'engagement collectif de 185 adhérents Agora, et des collaborateurs à leurs côtés, pour préparer, contrôler les dossiers et mettre en marché, **plus de 15 000 T de colza Bas GES ont été valorisées par la coopérative en 2022**, contre 6 000 T en 2021. Cela représente pour nos adhérents **une prime de 40€/T en moyenne et 20% de la collecte de colza**. Rappelons que cette démarche vise à **réduire les émissions de gaz à effet de serre** et **augmenter le stockage de carbone** lors de la culture du colza.

Acheminer les marchandises

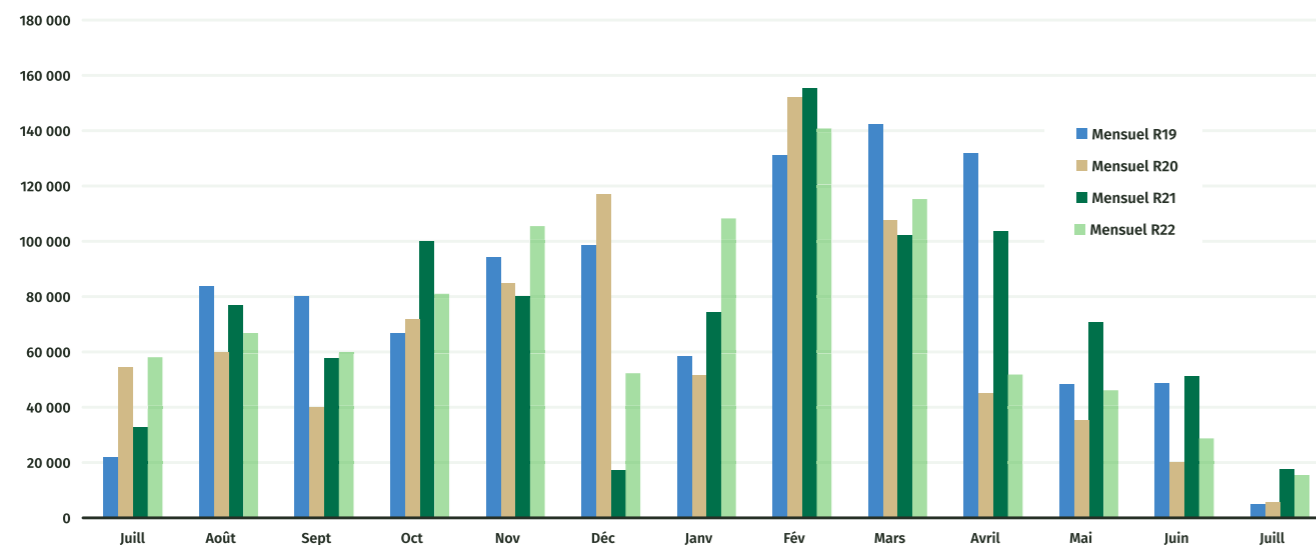
En comparaison de la récolte 2021, grâce à l'activité soutenue du port de Rouen, la récolte 2022 a été logistiquement plus fluide au niveau des expéditions de céréales. Néanmoins, le contexte logistique actuel demeure complexe. La disponibilité des transports routiers et fluviaux est tendue. Un enjeu

qu'Agora continue de travailler. Pour les coopératives agricoles, la logistique demeure un défi de taille tant sur la disponibilité des transports que sur la décarbonation.

Pour cette campagne, la récolte 2022 précoce et une demande à l'export soutenue et présente dès le mois de

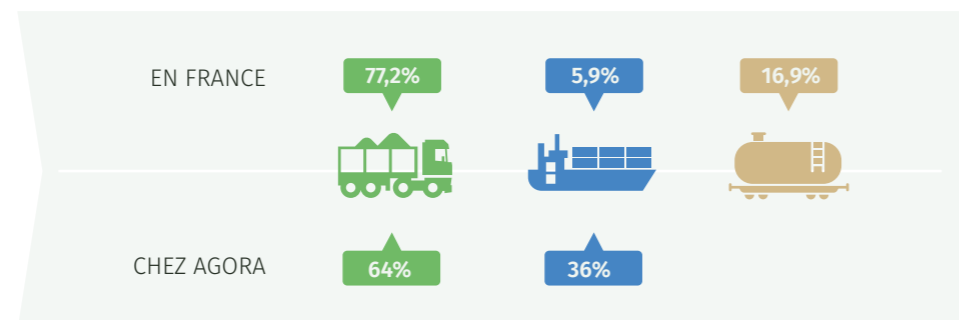
juillet nous ont permis de sortir nos marchandises sur un rythme élevé tout au long de l'année.

En comparaison à la campagne 2021, l'avancement de nos exécutions a contribué à vider les silos plus tôt et ainsi terminer l'année avec un niveau de stock plus bas.



Rythme d'exécution mensuel de la récolte 2019 à 2022

La part du transport fluvial dans notre logistique céréales évolue peu. Le contexte logistique demeure toujours compliqué avec une tension sur les disponibilités des bateaux sur notre bassin qui s'accroît.



Exécutions par mode de transport – récolte 2022

Gage de qualité, Agora est certifié sur ses activités



CSA-GTP (Charte Sécurité Alimentaire et Bonnes Pratiques Commerciales)

Atteste de la pérennité des relations commerciales avec les clients industriels et du respect de la réglementation relative à la sécurité alimentaire des marchandises.



JOSUA (Joint Supplier Assessment by European Maltsters)

Agora est évaluée dans le système d'audit commun JOSUA développé par un groupe de Malteurs Européens pour garantir la traçabilité, la qualité et la sécurité alimentaire de l'orge de brasserie.



QUALIMAT TRANSPORT

Synergis Logistique est certifiée Qualimat Transport, attestant de la préservation de la qualité sanitaire des marchandises pendant les opérations de transport en vrac par route.



AGRICULTURE DURABLE 2BSVs

Agora est certifiée 2BSVs n°EU-2BS050034, attestant du respect de la réglementation relative aux marchandises destinées à la filière des Biocarburants. Agora est également certifiée pour la réalisation du calcul des valeurs de GES des marchandises destinées à la filière des biocarburants.



AGRICULTURE BIOLOGIQUE

Agora est certifiée Agriculture Biologique par FR-BIO-20 pour la collecte, le stockage et la distribution de céréales, protéagineux, oléagineux, semences, aliments et autres produits d'approvisionnement.



FSA-SAI (Farm Sustainability Assessment / Evaluation de la Durabilité des Exploitations)

Agora est certifiée FSA « 81,88% ARGENT » Cette certification permet aux clients industriels l'utilisation d'allégation sur l'ensemble des pratiques mises en place par les exploitations agricoles dans le but de respecter les principes du développement durable (c'est-à-dire être économiquement viable, avoir un impact positif sur la société et respecter l'environnement).



HVE (Haute Valeur Environnementale)

Certification Environnementale des exploitations obtenues dans un cadre collectif avec Agora.



SCA (Système de conseil Agricole)

Pour réaliser l'évaluation environnementale de niveau 1, Agora est habilitée au titre du Système de Conseil Agricole. Le SCA permet à tout agriculteur qui le souhaite de recevoir d'AGORA une information en matière de gestion des terres et des exploitations, en particulier sur la mise en œuvre de la conditionnalité des aides de la PAC.

EN BREF

- Récolte 2022 : **956 940 T**
- **60** personnes œuvrent avec polyvalence sur les sites et **100** saisonniers en renfort à la moisson
- Valorisation de la récolte : Blé tendre : 297,5 €/T, Colza : 635 €/T, Orge fourragère : 270 €/T, Maïs : 290 €/T
- **65%** des contrats en prix de campagne (contre 74% en 2021 et 82% en 2020, révélateur d'un contexte marché volatile)
- Union de 5 coopératives au sein de Ceremis
- Union de 11 coopératives au sein de l'UCBC
- **15 000 T** de colza GES commercialisées avec une prime moyenne de 40€/T
- **25%** de nos capacités de stockage qui travaillent le grain ont moins de 20 ans
- **+ 50%** de nos capacités de séchage ont moins de 20 ans
- **64%** de la logistique effectuée par voie terrestre et **36%** par voie fluviale.
- Le transport fluvial permet de réduire les émissions de CO₂ de 620 t.eq.CO₂ /an et de diviser par 1,5 la consommation de carburant par an (estimation Agora via l'écocalculeur de la voie d'eau VNF)
- **8** certifications qualités ou environnementales.



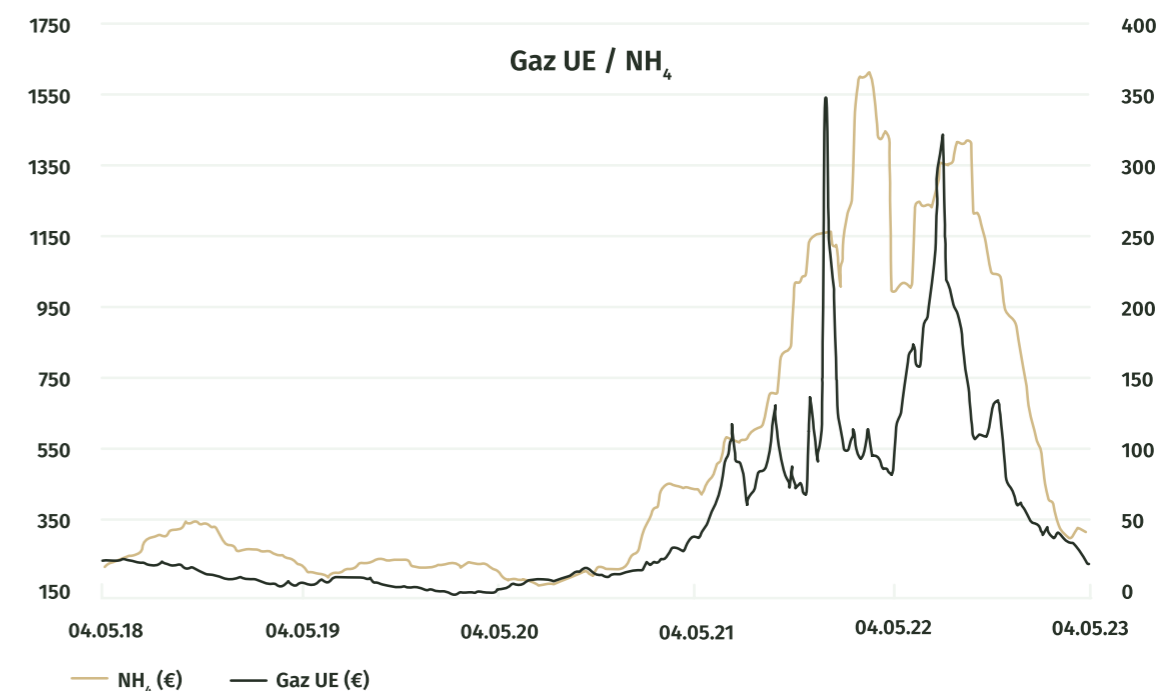
FOURNIR DES PRODUITS ET SERVICES

Les approvisionnements nécessaires à la production

A l'image de la campagne 2021-22, la campagne 2022-23 se définit par une forte volatilité, une difficulté d'accès aux produits, des incertitudes et un enjeu pour la coopérative de sécuriser les approvisionnements de ses adhérents.

Sur le marché de santé des plantes, une couverture importante et anticipée a permis à la coopérative de se dégager de l'inflation significative du printemps 2023. En engrais, le contexte de crise entraîne une volatilité de plus en plus accrue, atteignant des prix historiques couplés à une problématique d'accessibilité à la marchandise sans précédent.

Dans ce contexte, la capacité financière d'Agora et ses partenariats permettent d'anticiper les phénomènes d'achats d'approvisionnements et de sécuriser les stocks. Le prix moyen se révèle être un outil efficace afin de sécuriser un prix dans un contexte de volatilité intense et d'avoir de la visibilité dans les achats afin d'assurer la disponibilité du produit en temps et en heure.



Courbes du prix de l'ammoniac (NH₄) en perspectives avec le prix du gaz depuis 2018

En complément du prix moyen et afin de respecter l'équité de tous ses adhérents, Agora a souhaité consolider son cadre contractuel dans un souci de partenariat efficient. C'est pourquoi, un cautionnement des engagements contractuels en engrais a été demandé à nos adhérents et

matérialisé par un dépôt de garantie. Ce dernier, sans défaut de la part de l'agriculteur, n'a pas été décaissé. Il constitue un contrat moral et juridique entre l'adhérent et sa coopérative.

Ainsi, pour cette campagne et malgré un contexte fortement chahuté,

Agora a œuvré pour sécuriser l'approvisionnement continu afin d'avoir la capacité de produire et a protégé la trésorerie des adhérents à travers un outil inédit et unique d'un dépôt de garantie non appelé. Dépôt de garantie représentant 35 M€ pour clôturer l'exercice à 0 € de facturer à nos adhérents.

Collaborer pour produire dans des conditions optimales

Ce contexte de crise nous rappelle tout l'intérêt et la force du collectif et donc des partenariats dans nos activités. Le partenariat à travers INOXA, créé en juillet 2020 suite à la fusion de SICAPA et UTDF, et réunissant de nombreux acteurs sur la moitié du nord de la France est un atout majeur pour se faire entendre sur le marché national et être moins soumis aux crises sur un marché international.



Valoriser et fournir des semences certifiées et créer de la valeur ajoutée

Agora dispose d'une station de semences à Froissy, permettant de mettre à disposition de ses adhérents des semences certifiées, ainsi qu'une valeur ajoutée complémentaire aux multiplicateurs de semences.

Les crises successives ont mis à mal les chaînes de production et la volatilité du marché des céréales sans précédent amène

la coopérative à faire évoluer l'offre commerciale semences. Agora doit pouvoir concilier la juste rémunération des adhérents producteurs de semences et la pérennité de l'activité de la station de semences de Froissy avec une offre adaptée pour préserver la marge brute de ses adhérents. Compte tenu de la forte volatilité, la tarification de la semence

est désormais indexée au marché, permettant ainsi d'être en corrélation avec le prix de campagne final de la coopérative. Cette évolution est complétée d'un avoir spécifique pour les acheteurs de semences certifiées : un outil de sécurisation et d'anticipation supplémentaire.

Accompagner la réduction d'emploi de produits de santé végétale sans altérer le résultat des cultures.

Le dispositif de Certificats d'Economie de Produits Phytopharmaceutiques (CEPP), mis en place par le gouvernement en juillet 2016, vise à inciter les distributeurs de produits phytopharmaceutiques à promouvoir ou à mettre en oeuvre, auprès des utilisateurs professionnels, des actions permettant de réduire l'utilisation des phytosanitaires, les risques et les impacts de ces produits. Agora s'applique à proposer des produits CEPP dans la gamme et à les identifier grâce à un signe distinctif dans l'ensemble des catalogues techniques Agora.



Unisigma – Collaborer pour créer de la valeur

Unisigma est un Groupement d'Intérêt Economique (GIE) dont le métier est de sélectionner des semences de céréales et de protéagineux à Froissy.

Le capital de ce GIE est partagé entre : Agora, qui est chargé de mettre à disposition ses outils de triage et de conditionnement, Limagrain, qui met à disposition



des outils de recherche de pointe, et Semences de France qui s'occupe de la promotion du développement des variétés en France et en Europe.

Au-delà des dimensions capitalistiques, l'intérêt pour Agora est de pouvoir accéder à des contrats de prestations et de productions spécifiques (comme les contrats G4).

EN BREF

- **133 M€** soit **+30%** d'augmentation du chiffre d'affaires approvisionnements (dont +45% fertilisants due à l'augmentation des prix)
- **80%** des engagements en prix de campagne engrais (contre 56% en 2021 et 29% en 2020)
- **22** coopératives au sein d'Inoxa
- **84 867** points CEPP en 2022 représentant **40%** de nos objectifs (contre 57 325 points CEPP pour 28% de nos objectifs en 2021)
- **87** adhérents multiplicateurs
- **97 864 qx** sortis de la station de semences
- **2217 ha** de multiplications
- **85%** des semences valorisées en circuit court auprès de nos adhérents
- **60%** des semences en blé
- **350** adhérents éleveurs
- **1,3% du CA** concerne des produits de bio-contrôles en 2023

Accompagner les adhérents au quotidien

La mission du pôle Outils et Services est d'accompagner techniquement et réglementairement les exploitations au quotidien grâce une large gamme d'Outils d'Aide à la Décision. Ces derniers, permettent de guider l'agriculteur dans le choix de ses pratiques culturales et de faciliter la traçabilité à l'échelle de son exploitation.

Ainsi, le rôle de l'équipe Services est d'étudier les outils mis sur le marché, avec le soutien du pôle agroécologie, afin de ne proposer aux adhérents que des outils pertinents en phase avec leurs problématiques d'exploitation.

Pour cette campagne 2022/2023, Agora enrichie la gamme d'outils avec Scopix. Cet outil de traçabilité embarquée se compose d'une balise à fixer sur le matériel et d'un tracker qui détecte la/ les balises pour automatiser la saisie

des interventions à la parcelle, fiabiliser et gagner du temps dans la gestion de la traçabilité.

Le suivi du pôle Services s'oriente également vers une vision plus globale et agronomique de l'exploitation. C'est le cas avec l'accompagnement à la Certification Environnementale HVE. Depuis 2022, Agora a choisi de certifier ses adhérents dans l'atteinte de la performance environnementale en proposant un accompagnement individuel dans un cadre collectif.



Obtenir la certification HVE pour nos adhérents répond à plusieurs objectifs :

- Faire reconnaître leurs pratiques respectueuses de l'environnement
- Être aidés pour aborder une démarche de progrès sur leur exploitation
- Être exempté du Conseil Stratégique Phytosanitaire (CSP)
- Accéder aux écorégimes de la PAC par la voie de la certification
- Obtenir une valorisation supplémentaire sur certaines cultures

Que ce soit pour des raisons agronomiques, réglementaires et/ou économiques, ils ont fait le choix d'intégrer cette démarche et la coopérative est là pour les accompagner.

EN BREF

- **30 collaborateurs** Agora accompagnent nos adhérents et diffusent les offres de services
- **900 adhérents** utilisent un Outil d'Aide à la Décision proposé par la coopérative
- **+4%** engagés en traçabilité avec Agora (SMAG, SCOPIX, outil clef en main...)
- **72 audits d'exploitations** à la certification environnementale HVE en 2022
- **Dont 28** nouvelles exploitations et **41** reconstructions sur les **47** auditées en 21/22
- **32** obtiennent la certification CE2
- **37** obtiennent la certification HVE

« J'utilise Smag Farmer depuis que je me suis installé sur l'exploitation. Le lien avec Agora est permanent : de la commande des produits à la livraison de ma récolte. En effet, les bons d'approvisionnement de mes achats sont automatiquement alimentés. Ainsi, je peux facilement affecter les produits commandés sur les parcelles

concernées et tenir des stocks à jour. Je saisis ensuite les interventions sur l'outil au fil de la campagne.

Quand je me suis intéressé à la certification HVE, le choix de l'accompagnement avec Agora était cohérent. En effet, la coopérative a accès à mes informations de traçabilité et a une bonne connaissance de mon exploitation de l'amont à l'aval. Cela a grandement facilité le diagnostic initial et le suivi annuel : le calcul des indicateurs se fait en automatique par rapport à mes saisies. Le temps de rendez-vous est ainsi optimisé et les données sont fiables. Le conseiller service peut prendre la main à distance et ainsi m'accompagner au plus près de mes besoins ».

Charles Carrière
Agriculteur Secteur Est

ACCOMPAGNER LA TRANSITION AGROÉCOLOGIQUE

Le sol : socle de nos travaux vers l'agroécologie

Agora poursuit son plan d'actions pour accompagner la transition agroécologique de ses adhérents à travers trois missions : expérimenter, former et diffuser. Le sol, pilier de la mise en place des travaux, est le support de travail de nos adhérents pour cultiver et produire.

Pour un sol en bonne santé, il est nécessaire de bien le connaître. La coopérative propose une gamme de services,

d'outils et d'accompagnement pour mesurer, qualifier et identifier les leviers nécessaires à une bonne santé des sols. En complément, Agora s'engage, aux côtés d'Arvalis - Institut du végétal - et de multiples partenaires, dans l'Observatoire sur la fertilité des sols. L'objectif est d'avoir de la référence, et de suivre des indicateurs concrets vis-à-vis de nos changements de pratiques culturales et des évolutions climatiques sur nos systèmes de culture.



« Le sol est déterminant pour le bon développement des plantes et leur état sanitaire. La santé des sols est un enjeu fort sur nos territoires : sols très limoneux avec des risques de battance, des taux de Matière Organique (MO) moyens, voire faibles, des tassements induits par l'augmentation du poids des chantiers agricoles, en particulier les chantiers de récolte et d'épandage, des rotations qui pour certaines, déstockent plus de carbone qu'elles ne stockent. L'Observatoire de la fertilité des sols a pour objectif de caractériser l'impact des pratiques culturales et du climat sur le long terme et d'identifier des solutions agronomiques pertinentes pour préserver ou améliorer cette fertilité. Chez Agora, des indicateurs sont mesurés dans chacun des systèmes afin de répondre à leurs problématiques (ACS, méthanisation, agriculture biologique, raisonnée). Les suivis nous donnent des informations vis-à-vis de la structure des sols, de leurs capacités à retenir les nutriments, de leur capacité de rétention en eau, de l'activité biologique et permettront à terme de cibler les faiblesses et les forces de nos pratiques afin d'être plus résilient face aux changements climatiques ».

Claire Deneufbourg
Experte fertilité du sol et fertilisation des cultures
au sein du pôle agroécologie

Mettre en place des actions concrètes en faveur de la fertilité des sols.

Pour aller plus loin, des actions sont mises en place et expérimentées pour améliorer la fertilité des sols : travaux sur les couverts végétaux, la fertilisation, le travail du sol ... pour aborder ces solutions et monter en compétences, Agora mise sur le collectif ! Grâce à un accompagnement multi-canal : documents, évènements techniques et clubs d'agriculteurs pour se former à l'Agriculture de Conservation des sols par exemple.

Les clubs d'agriculteurs AGROclub ACS, sont un espace privilégié à l'échange, à la formation et à l'expérimentation en collectif. La pluralité des profils d'agriculteurs au sein des groupes permet des échanges constructifs et riches dont chacun se nourrit. Leur point commun : ils se posent des questions et souhaitent progresser vers l'atteinte d'une meilleure fertilité des sols.

Les leviers de stockage du carbone

La connaissance de l'agronomie, les actions en faveur de la fertilité des sols, la valorisation de la matière organique (MO, l'optimisation et le pilotage de l'azote),... sont en faveur du stockage de carbone dans nos sols et de la réduction des gaz à effet de serre (GES). L'agriculture a son rôle à jouer en tant que contributeur positif de stockage du carbone en développant des pratiques agroécologiques toujours plus vertueuses.

Au printemps 2021, Agora a lancé le projet AGROcarbone afin d'accompagner 30 jeunes agriculteurs sur la réalisation de leur diagnostic carbone. Ce diagnostic débouche sur la mise en place de leviers techniques et agronomiques. Les diagnostics carbone, financés par l'ADEME pour les 30 jeunes, se sont basés sur la méthode du Label Bas Carbone grandes cultures, qui fixe le cadre réglementaire et technique dans lequel les initiatives peuvent trouver des financements, publics ou privés, sous forme de contribution volontaire ou de vente de « crédit carbone ».

Valoriser la performance agronomique des exploitations

Aucune transition ne pourra se faire sans l'atteinte de la performance technico-économique des exploitations, nous en sommes convaincus. C'est pourquoi, Agora travaille à la valorisation économique de la transition de ses adhérents pour les accompagner dans leurs changements de pratiques.

L'émergence de l'agriculture régénératrice et des crédits carbone sont une réelle opportunité pour nos adhérents d'engager la transition agroécologique. Grâce à une ambition forte de diversifier l'orientation de nos marchés en

partenariats avec nos clients, Agora engage plusieurs projets qui récompensent les pratiques agronomiques et s'adressent à plusieurs typologies d'agriculteurs :

- **Cargill Regen Connect :** Engagement pluriannuel de parcelles dans un programme valorisant les pratiques en lien avec l'agriculture régénératrice et visant à générer des crédits carbone.
- **Filière Nestlé :** Démarche à l'échelle de l'exploitation qui s'appuie sur un référentiel agronomique commun Sols vivants, un accompagnement technique vers l'agriculture régénératrice et une valorisation économique sur la filière maïs Nestlé.
- Démarche interne **AGROcarbone** de vente de Crédits carbone via la méthode Label Bas Carbone grandes cultures permettant de calculer et certifier les tonnes de CO₂ captées et les émissions de GES évitées à l'échelle de l'exploitation. Aujourd'hui, une partie des 30 Jeunes Agriculteurs engagés dans le projet AGROcarbone vont entrer dans une démarche de vente de crédit carbone.

Qu'est-ce que l'agriculture régénératrice ?

Une agriculture qui s'inspire des fondamentaux de l'Agriculture de Conservation des Sols : couverture permanente des sols, réduction du travail du sol, allongement des rotations, régénération de la biodiversité, santé et fertilité des sols.



« Nous avons lancé une transition vers l'Agriculture de Conservation des Sols (ACS) il y a 4 ans pour améliorer la fertilité des sols et rendre notre système plus résilient face aux aléas climatiques. Les changements de pratiques que nous mettons en place nous permettent de tendre vers une diminution des heures de traction, de gasoil, de pièces d'usures, et d'engrais grâce aux couverts. Cependant, d'autres facteurs sont à prendre en compte : gestion des pailles et des résidus pour s'affranchir des dégâts de limace, utilisation d'herbicides non sélectifs... La réduction du travail du sol demande de se rendre plus souvent dans ses parcelles, avec une approche différente sur le pilotage agronomique.

Pour bien appréhender et faciliter la transition sur l'exploitation, je me suis formé avec des experts et des agriculteurs ayant un retour d'expérience. Aujourd'hui les AGROclub ACS avec la coopérative Agora me permettent d'échanger et de me nourrir d'informations afin de continuer à développer ce mode d'agriculture.

À travers la démarche Cargill, nous valorisons les pratiques mises en place sur l'exploitation (réduction du travail du sol - couverts végétaux). Cette valorisation économique nous permet de financer l'achat des couverts ».

François-Xavier Martel
Chef de Culture à Russy Bemont



EN BREF

- 6 collaborateurs expérimentent des solutions agronomiques et économiques
- 5 500 micro-parcelles
- 100% de nos résultats d'expérimentation traités avec des indicateurs environnementaux (IFT & GES)
- 10 cultures expérimentées
- 23% des thématiques en Référencement variétaux
- 46% des thématiques en Protection des cultures
- 31% des thématiques en Fertilisation
- 87% des travaux en agriculture raisonnée
- 4% en Agriculture de Conservation des Sols (ACS)
- 5% en agriculture biologique
- 4% en Culture Intermédiaire à Valorisation Énergétique (CIVE)
- 21 agriculteurs mettent à disposition des espaces d'expérimentation
- 350 adhérents en moyenne participent à nos événements techniques AGROforum et visites d'essais Les Estivales AGROexpé
- 65 agriculteurs engagés dans la seconde saison des AGROclub ACS (58 en 2022)
- + 10% de volume de couverts en 2022
- 30% des colzas associés avec une plante compagne
- 58 agriculteurs engagés dans la démarche filière Nestlé
- 21 agriculteurs engagés dans la démarche Cargill Regen Connect
- 30 Jeunes Agriculteurs engagés dans la démarche AGROcarbone

BILAN FINANCIER

GÉRER LE RISQUE ET LA PERFORMANCE DANS UN CONTEXTE INFLATIONNISTE INEDIT

Pour l'exercice 2022/2023, Agora réalise un exercice performant dans un contexte inédit : prix des céréales historiques en début d'exercice suivi par une adaptation du marché aux nouvelles données géopolitiques (notamment l'ouverture du corridor ukrainien) prix des intrants à des niveaux extrêmement élevés, voire jamais connus, incertitudes vis-à-vis de la disponibilité des approvisionnements... La coopérative a su mettre à profit ses fondamentaux de maîtrise du risque afin de consolider son assise financière tout en préservant la trésorerie de ses adhérents

Avec une collecte de 956 940 T, la coopérative confirme le niveau de tonnage de céréales collectées des dernières années et s'approche du niveau historique de 2019. La capacité d'adaptation à ce nouvel environnement et la performance globale de la coopérative au cours de l'exercice lui ont permis de maintenir,

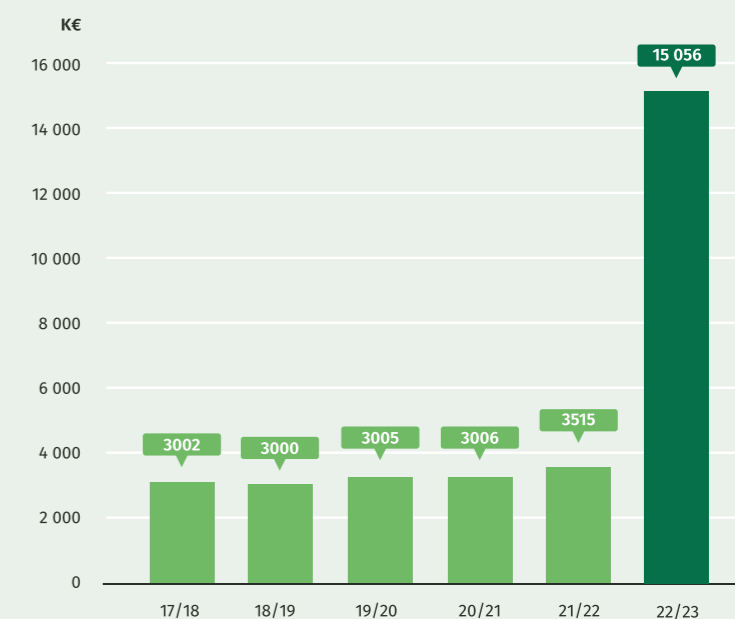
pour la deuxième année consécutive, une rémunération de ses adhérents engagés en Prix de Campagne à des niveaux élevés : avec un prix de campagne final affiché à 297,5 €/T pour le blé, en augmentation de 22% comparé à la campagne 2021/2022.



Le résultat net

La cession de certaines participations financières, sans impact sur notre cœur de métier, influence significativement le résultat net d'Agora.

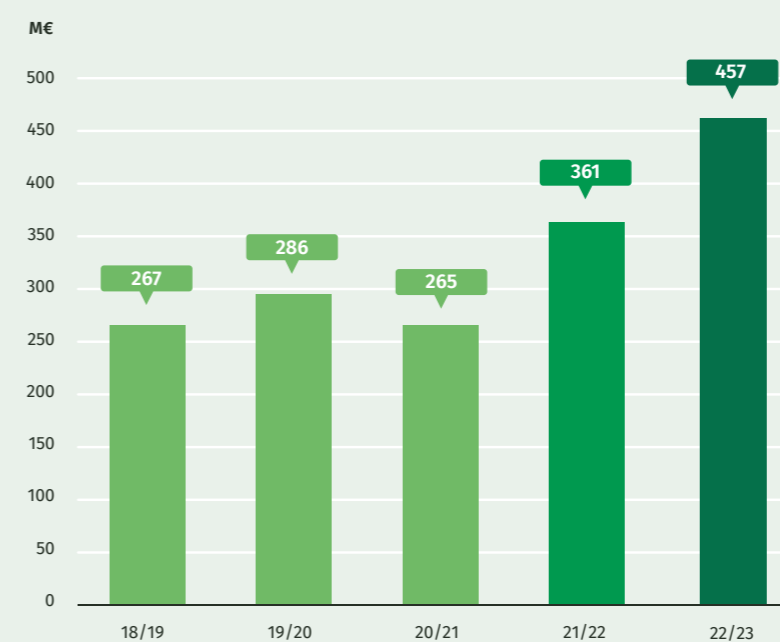
Ainsi, la coopérative termine l'exercice avec un **résultat net inédit de 15 M€** dont 7,7 M€ de plus-value de cession de titres. Historiquement, son résultat avoisine les 3 M€ (3,5 M€ l'an dernier).



Résultat Net

Un Chiffre d'Affaires, une nouvelle fois historique !

Pour cette campagne, Agora affiche un chiffre d'affaires à hauteur de 457 M€. Ce chiffre représente une croissance de + 27% soit en valeur absolue de + 96 M€ et dépasse tous les chiffres d'affaires jamais connu chez Agora. Il est le reflet du contexte inédit rencontré sur la campagne 2022-2023.



Chiffre d'Affaires

Ce fort accroissement est dû, pour l'essentiel, aux facteurs clés suivants :

- Un diviseur au rendez-vous : 956 940 T
- L'augmentation des prix des céréales
- L'augmentation du chiffre d'affaires approvisionnements : 133 M€ (+ 25%)

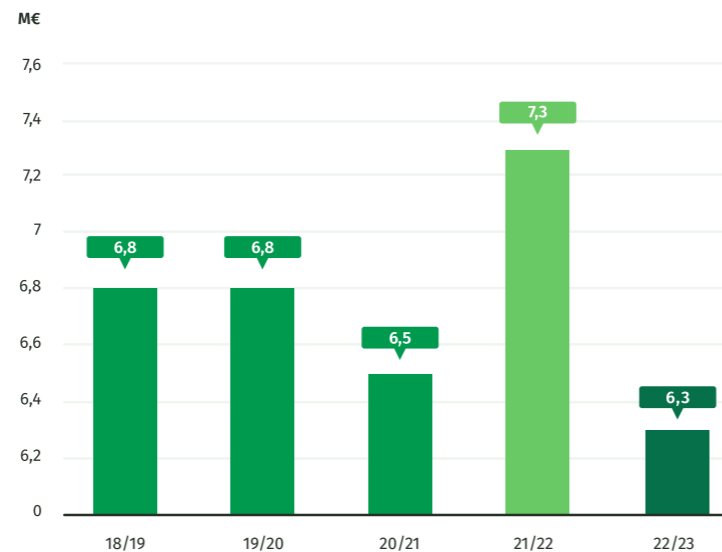
L'environnement économique inflationniste a eu pour conséquence un effet prix important sur le chiffre d'affaires global de la coopérative.

L'EBITDA (Bénéfice avant intérêts, taxes, dotations aux dépréciations et amortissements) et l'EBE

L'EBITDA et l'EBE, les deux indicateurs sont utilisés pour mesurer la génération de cash de notre coopérative.

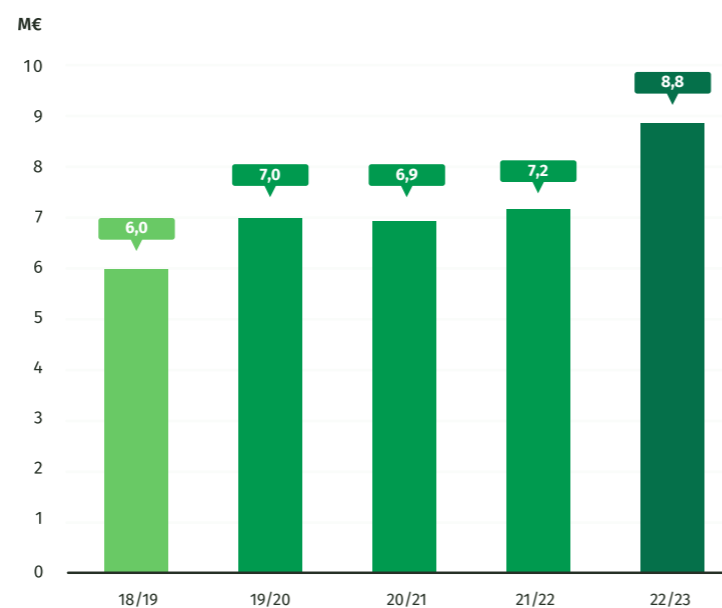
Au 30 juin 2023, l'EBITDA était de 6,3 M€ et l'EBE de 8,8 M€ ce qui traduit la très bonne performance des métiers cette année.

Économiquement, avec un Excédent Brut d'Exploitation en augmentation de plus d'un million d'euros par rapport à l'année précédente, la coopérative a su démontrer encore une fois sa capacité d'adaptation à un environnement économique incertain par la complète maîtrise de ses métiers.



EBITDA

L'EBITDA et l'EBE sont des indicateurs très proches, l'un « L'EBITDA » mesurant la performance des activités en incluant les dotations d'exploitation et l'autre « l'EBE » excluant toute dotation.

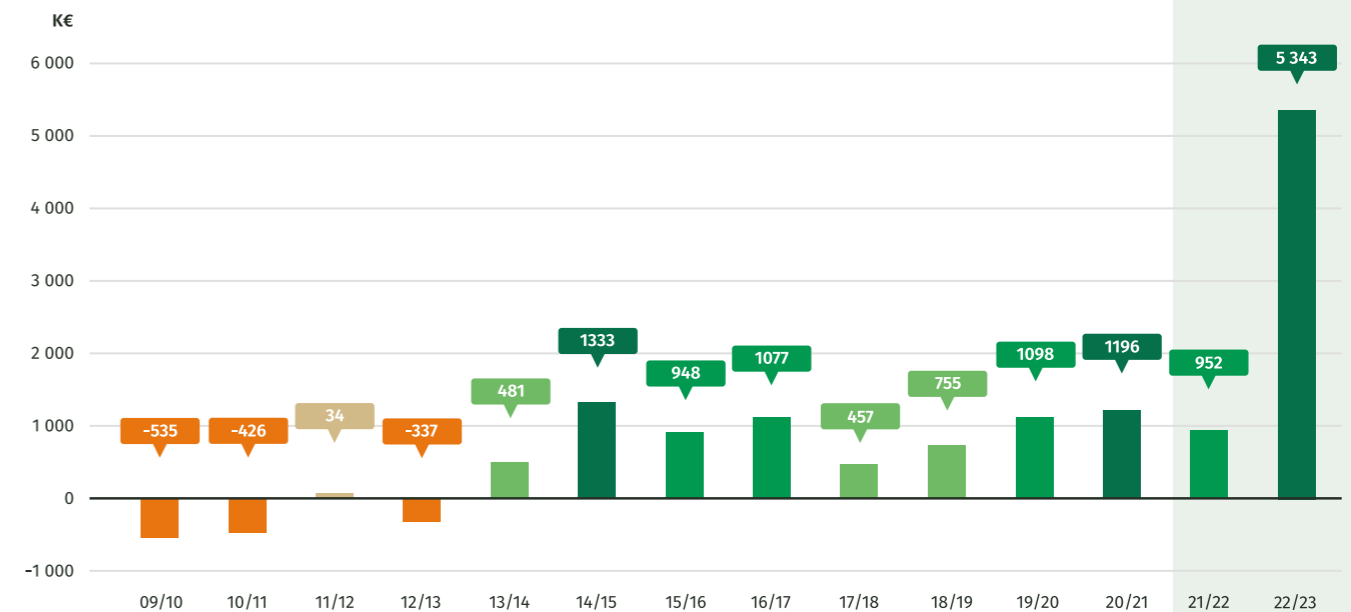


EBE

Le résultat financier

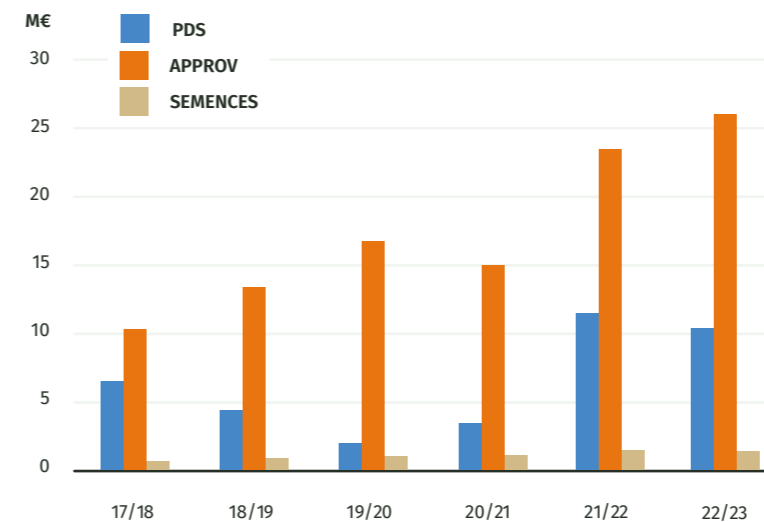
Le compte de résultat de la coopérative en cette fin d'exercice a été impacté par l'effet des cessions de participations, son résultat financier et exceptionnel respectivement de 5,3 M€ et 6,6 M€ portent l'empreinte des 3 cessions de participations.

Néanmoins, et hors effet des cessions, cette année encore la coopérative a maintenu son résultat financier proche de 1 M€, même si une surveillance accrue et une gestion dynamique s'imposent au vu du constat de la hausse continue des indices soutenant les taux d'intérêts de financement.



Résultat Financier

Les impacts de la hausse des prix sur les stocks



Stocks bruts

Pour la deuxième année consécutive, la valeur des stocks au 30 juin 2023 au global reste élevé même si on constate une légère baisse en stocks céréales et semences. Par l'effet de la très forte augmentation du prix des intrants, nos stocks d'approvisionnements des exploitations au 30 juin 2023 ont principalement été impacté de plus de + 3 M€.

Les fonds propres : la sécurité financière de la coopérative

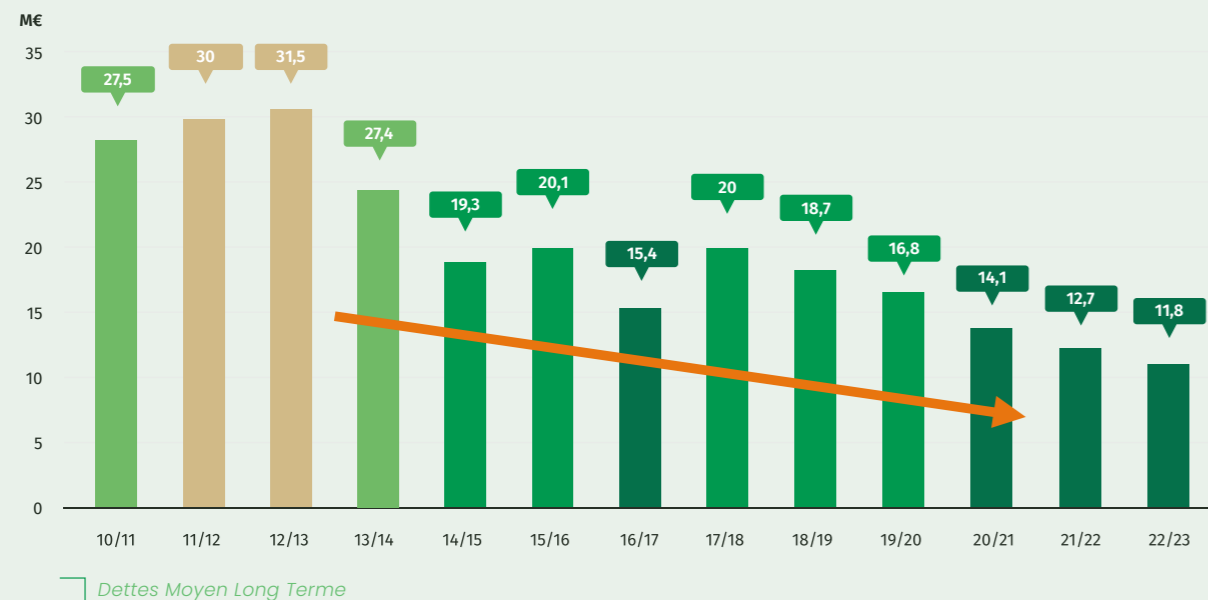
Les fonds propres de la coopérative avoisinent les 110 M€ et garantissent à la coopérative et à ses adhérents la solidité financière nécessaire à la pérennité, au développement

et la sécurisation de ses activités. Les fonds propres forment un socle solide de la coopérative vis-à-vis des tiers (notamment les financeurs) et sécurisent durablement le financement de ses décisions stratégiques.



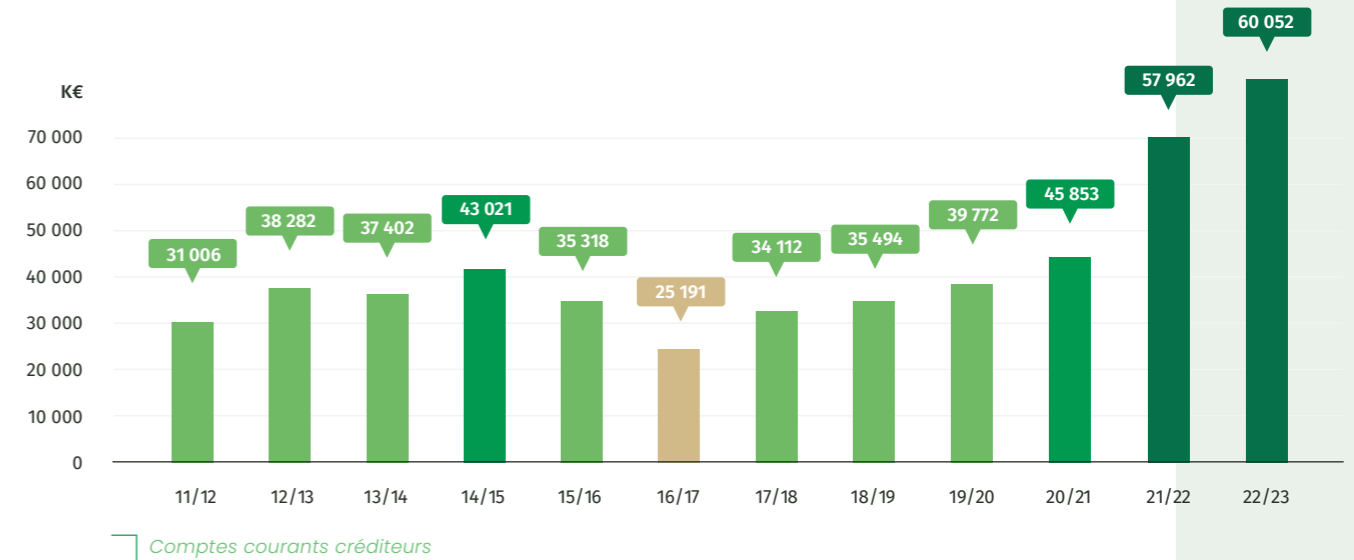
Les Dettes MLT en baisse

Il est à constater que les dettes moyen long terme de la coopérative sont en baisse encore cette année. (11,8 M€ au 30 juin 2023). Ainsi, le désendettement, les disponibilités et la solidité financière de la coopérative, offrent de nouvelles perspectives.



Comptes courants associés : gage de fidélité et de confiance

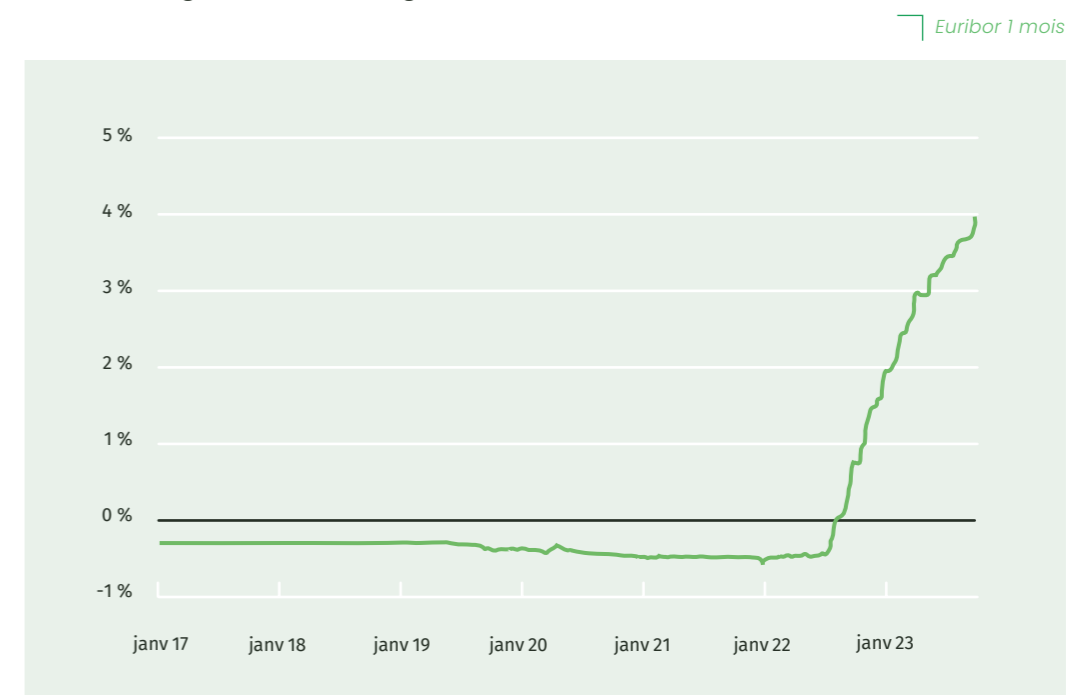
Les comptes courants créditeurs passent de 58 M€ au 30 juin 2022 à 60 M€ au 30 juin 2023, nos adhérents nous témoignent une nouvelle fois de leur confiance.



Perspective 2023/2024

L'exercice clos au 30 juin était à l'instar de l'année passée une très bonne année pour la coopérative, l'exercice qui s'annonce se présente avec de nouveaux enjeux :

- **Baisse des prix de Marché**
- **Augmentation des taux d'intérêts bancaires**
- **Fort taux Inflation** (= augmentation des charges)



L'actif en M€

	30/06/20	30/06/21	30/06/22	30/06/23
Actifs non courants	57,1	54	50,9	43,0
Stocks	19,1	18,4	35,2	36,3
Créances	54,7	55,2	87,6	78,5
Placements et disponibilités	56,2	65,7	80,4	62,4
Actifs courants	130,1	139,3	203,2	178,0
Comptes de régularisation	0,9	0,9	1,1	0,6
TOTAL ACTIF	188,1	194,3	255,1	221,0

Le passif en M€

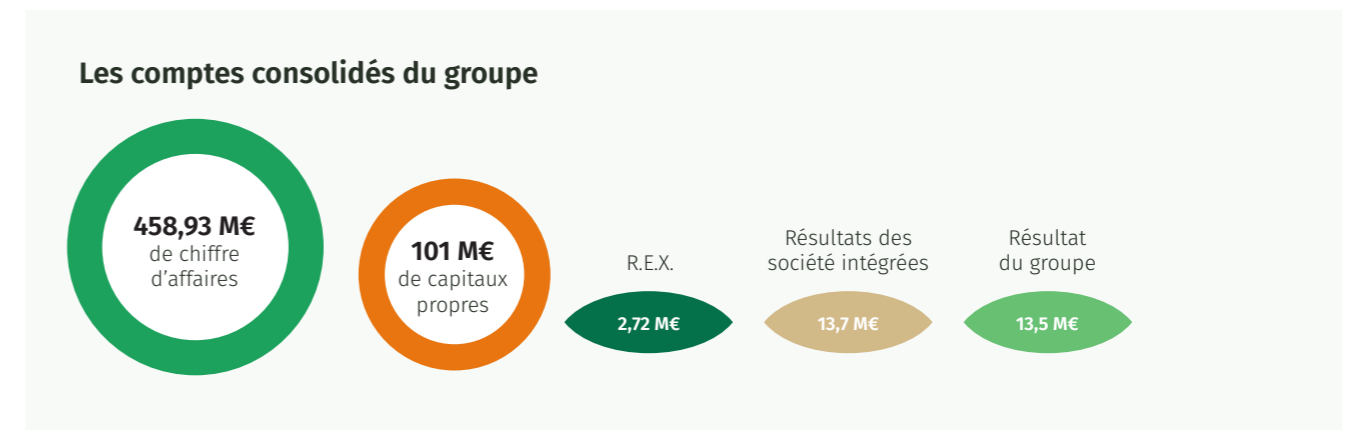
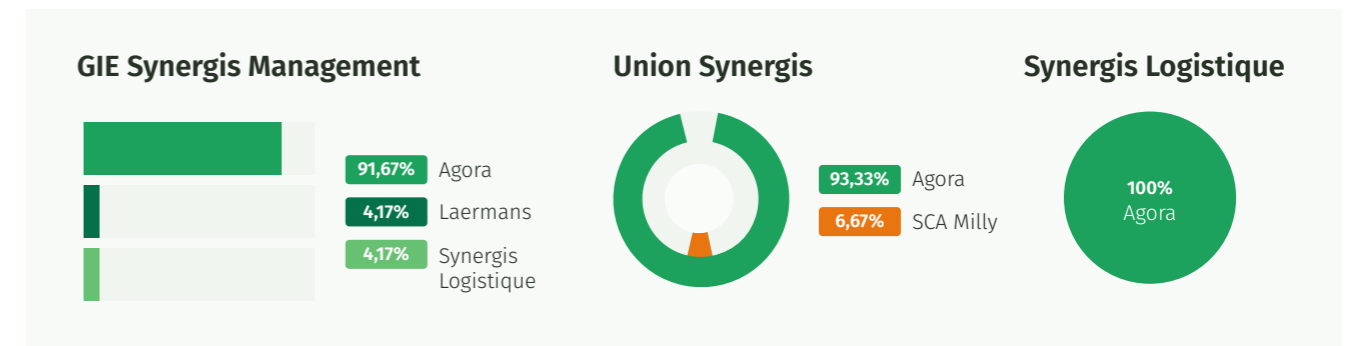
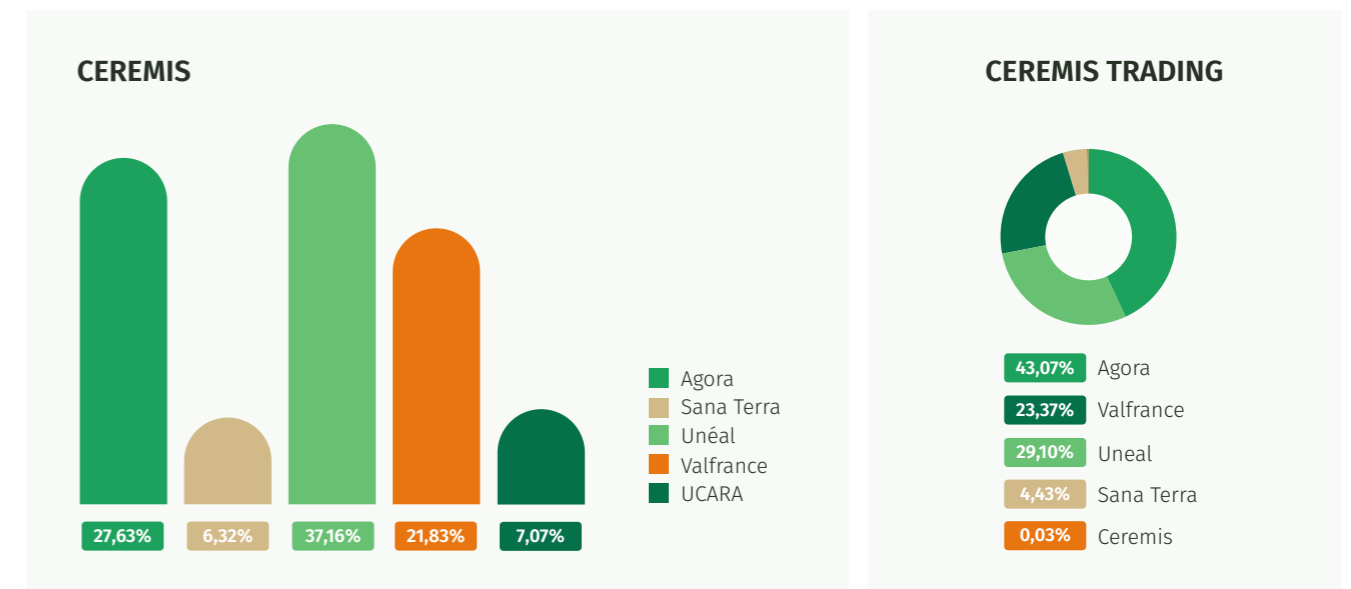
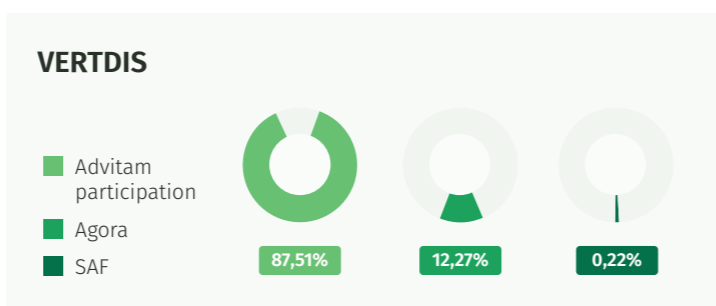
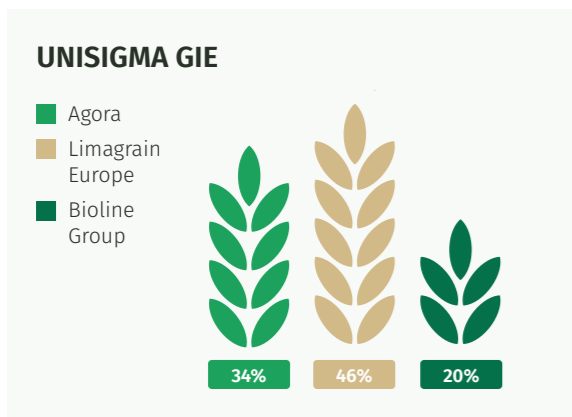
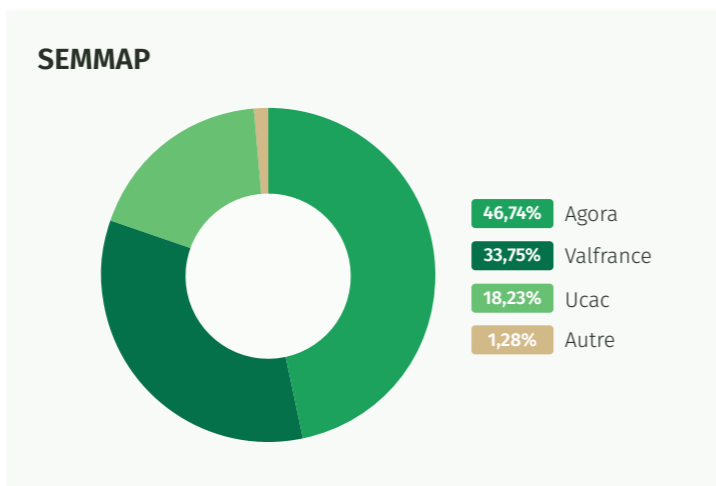
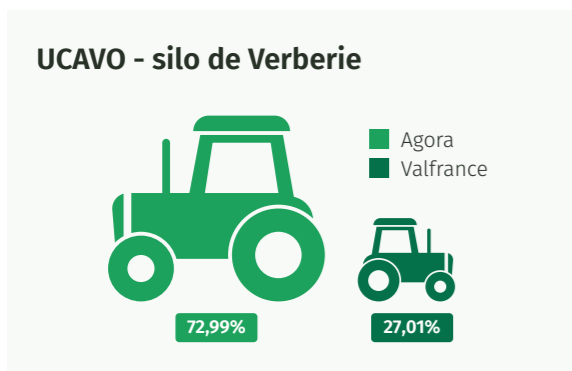
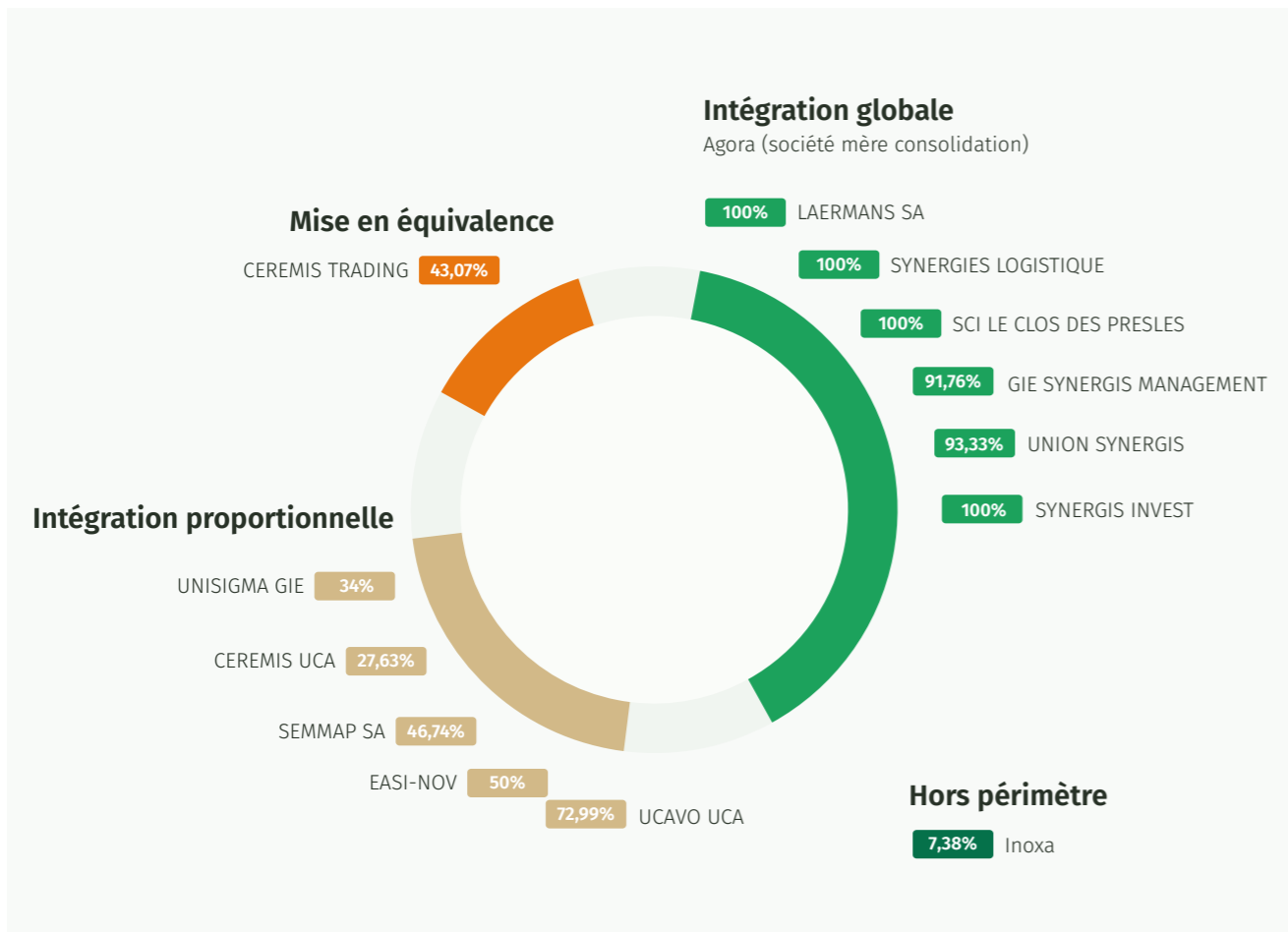
	30/06/20	30/06/21	30/06/22	30/06/23
Capitaux propres	74,9	77	79,3	93,4
Autres fonds propres	5,7	5,2	4,8	4,2
Provisions pour risques et charges	13,8	15,1	15,2	12,5
Fonds propres	94,4	97,3	99,3	110
Dettes financières > 1 an	14,2	12,8	11,5	11,8
Capitaux permanents	108,6	110,1	110,8	121,8
Dettes financières < 1 an	14,7	8,6	24,4	9,0
Autres dettes	64,3	74,8	119,1	89,2
Compte de régularisation	0,5	0,8	0,8	0,8
Dettes court terme	79,5	84,2	114,3	99,0
TOTAL PASSIF	188,1	194,3	255,1	221,0

Le résultat financier en M€

	30/06/20	30/06/21	30/06/22	30/06/23
Chiffre d'Affaires	286,4	264,7	361,3	457
Résultat d'exploitation	2,7	2,4	3,4	2,8
EBE	7,0	6,9	7,2	8,8
EBITDA	6,8	6,5	7,3	6,3
Résultat Financier de base	1,1	1,2	0,9	5,3
Résultat exceptionnel	0,7	-1,2	-0,6	6,6
RÉSULTAT NET	3	3	3,5	15



Périmètre de consolidation



LA RESPONSABILITÉ GLOBALE

GUIDE NOS DÉCISIONS ET NOS ACTIONS



GOVERNANCE COOPÉRATIVE



ÉQUILIBRE ÉCONOMIQUE

Détails du bilan financier p.44



RESPONSABILITÉ GLOBALE

Légende

- ▲ En baisse
- ▬ Équivalence
- ▼ En hausse

DYNAMISME ET ENGAGEMENT DES ÉLUS

	21/22		22/23
Nombre d'administrateurs	20	▬	20
Nombre de Conseil d'Administration	11	▲	10
Nombre de Bureau	11	▬	11
Nombre de Commissions	16	▼	17
Coopératives au sein de CEREMIS (Union de commercialisation)	4	▼	5
Coopérative au sein d'INOXA (Union d'achat)	22	▬	22
Coopératives au sein de l'UCBC	11	▬	11

DYNAMISME ET ENGAGEMENT DES COLLABORATEURS

Nombre de Comité de direction	11	▬	11
Nombre de COMOP	4	▬	4
Evènements réunissant les collaborateurs Agora	1	▼	2
Collaborateurs participants à l'opération Agora des collèves	24	▲	12

RENOUVELLEMENT DES GÉNÉRATIONS

Adhérents concernés par les contrats Jeunes Agriculteurs	104	▼	105
Age moyen du conseil d'administration	48,7	▲	48
Nombre de participants à la « Journée Jeunes Adhérents »	7	▬	7

ENGAGEMENT DES ADHÉRENTS

Nombre d'adhérents	2494	▲	2 480
Réunions avant moisson	8	▬	8
Assemblées de section	8	▬	8
Adhérents engagés dans l'Agora des collèves	23	▲	12
Engagement Prix moyen céréales	74%	▲	65%
Engagement Prix moyen approvisionnements engrais	56%	▼	80%
Exploitations engagées en traçabilité avec la coopérative	755	▼	763
Agriculteurs mettant à disposition des espaces d'expérimentation	16	▼	21

DONNÉES DE GESTION ANNUELLES

Valeur Ajoutée en M€	16,3	▼	18
EBE en M€	7,2	▼	8,8
EBITDA en M€	7,3	▲	6,3
Valeur Ajoutée / CA	4,53%	▲	3,94%
EBE/CA	2,01%	▲	1,93%

ENVIRONNEMENTALE

Expérimenter, former et diffuser les solutions techniques pour s'adapter aux changements climatiques			
Nombre de micro-parcelles expérimentations	4 400	▼	5 300
Agriculteurs membres AGROclub ACS	58	▼	65
Essais suivi avec des indicateurs environnementaux	100%	▬	100%
Réduire l'usage de produits phytosanitaire et engrais chimiques			
Points CEPP	57 325	▼	84 867
Taux d'atteinte de l'objectif visé	28%	▼	40%
Adhérents certifiés HVE / CE2	50	▼	70
Viser la neutralité carbone de la Ferme Agora en s'emparant des opportunités économiques			
Vente de colza Bas GES (T)	6 000	▼	15 000
Audit Label Bas carbone Grandes cultures	0	▼	30
Adhérents engagés dans un programme valorisation carbone	130	▼	295
Œuvrer à la préservation des ressources naturelles aux côtés de partenaires			
Taux de collecte avec ADIVALOR (tonnage collectés/tonnage à collecter)	92%	▼	96%
Transport fluvial	42%	▲	36%
Certifications qualités	8	▬	8

SOCIALE

Effectif collaborateurs	141	▲	140
Dont CDI	136	▲	127
Dont CDD, alternants	5	▼	13
Nombre d'alternants	4	▼	10
Nombre de collaborateurs femmes	34	▼	39
Nombre de collaborateurs hommes	107	▲	101
Age moyen collaborateurs	43,8	▲	42,7
Ancienneté moyenne	14	▲	13
Mobilité interne	2	▼	10
Taux d'absentéisme global	4,94%	▲	3,90%
Turn-over total (comprend le renouvellement des générations)	13,5%	▲	13,3%
Nombre de personnes formées	130	▲	124
Nombre d'heure de formation	2803	▲	2495
Nombre de réunion du CSE	14	▬	14
Nombre de réunion du CSSCT (santé, sécurité, conditions de travail)	6	▬	6
Intégration des collaborateurs issus de parcours de formation spécifique (pôle emplois, ...)	3	▲	1
Nombre de lettre interne annuelle	0	▼	3

SOCIÉTALE

Collégiens participants à l'Agora des collèves	650	▲	250
Participations dans des foires et salons grand public en faveur de la promotion de l'agriculture	2	▲	1

LES CHIFFRES CLÉS

DE LA CAMPAGNE 2022/2023

- 2 480 adhérents
- 20 administrateurs
- 140 collaborateurs
- 54 sites
- 956 940 T collectées
- 753 790 T de stockage
- 133 M€ CA approvisionnements
- 97 867 Qx semences produits
- 4,2 M€ redistribués aux adhérents
- 457 M€ Chiffre d'affaires

Agora – Société coopérative agricole à capital variable
Siège : 2 Rue de Roye – 60280 CLAIROIX – Tél : 03 44 90 61 90
326 677 366 RCS Compiègne

AGORA
COOPÉRATIVE
AGRICOLE
Pour vous, avec vous.

www.coopagora.fr

